

BOLETIM HIDROLÓGICO DAS BACIAS DO PÚNGUE E BÚZI

Edição Nº 02/BACIAS/PUNGUE E BUZI/2020

Quinta - Feira, 03/12/2020

I. SITUAÇÃO HIDROLÓGICA PREVALECENTE

Precipitação Registada

Nas últimas 24h houve registo de chuvas ao longo da rede de observação Pluviométrica, na bacia de **PUNGUE** em (Pungue Sul **125.5mm**, Vila de Gorongosa **123.4mm**, Ponte Gorongosa **120.6mm**, Pungue Fronteira **116.7mm**, Mafambisse **75.8mm** e Metuchira **40.7mm**), na bacia do **SAVANE** em (Ponta Gea **118.1mm** e Macuti **100.7mm**) e na bacia do **BÚZI** em (Dombe **86.5mm**, Vila do Buzi **54.1mm**, Goonda **11.6mm** e Vila de Manica **10.8mm**). **Barragem de Chicamba** (Chicamba **14.9mm**, Central **31.3mm** e Açude **10.7mm**).

Níveis Hidrométricos Observados

No geral os níveis hidrométricos nas bacias do **PÚNGUE** e **BÚZI** mostram-se a subir, porém mantendo-se abaixo do alerta.

II. ENCHIMENTO DAS ALBUFEIRAS

A cota da albufeira de **Muda Nhaurire** é de 102.19m com nível de enchimento de cerca de 55% e a efectuar descargas para o rio Muda na ordem de 0.8m³/s. A cota da Albufeira de **Chicamba** até dia 03 de Dezembro era de 620.34m representando um nível de enchimento na ordem de 73%. O caudal médio descarregado para o rio Búzi é de 44.20m³/s.

III. PREVISÃO PARA AS PRÓXIMAS 48 HORAS

Prevê-se continuação da subida de níveis hidrométricos dos rios **PÚNGUE**, **BÚZI**, **REVUE** e **LUCITE** mantendo-se abaixo do alerta. Na bacia do Buzi, a circulação de batelão entre as localidades de Guara Guara e Bandua poderá ficar condicionada em virtude da subida de nível do rio Buzi. Igualmente na bacia do Pungue, o rio Metuchira em Nhamatanda poderá registar subida de nível podendo no entanto interromper a circulação rodoviária entre as localidades de Metuchira Têxtil e Lomaco.

Apela-se às populações ribeirinhas e agentes económicos para o acompanhamento das informações sobre a evolução da situação hidrológica disseminada pela **ARA-Centro** através dos **Boletins Hidrológicos**.

Melhores cumprimentos

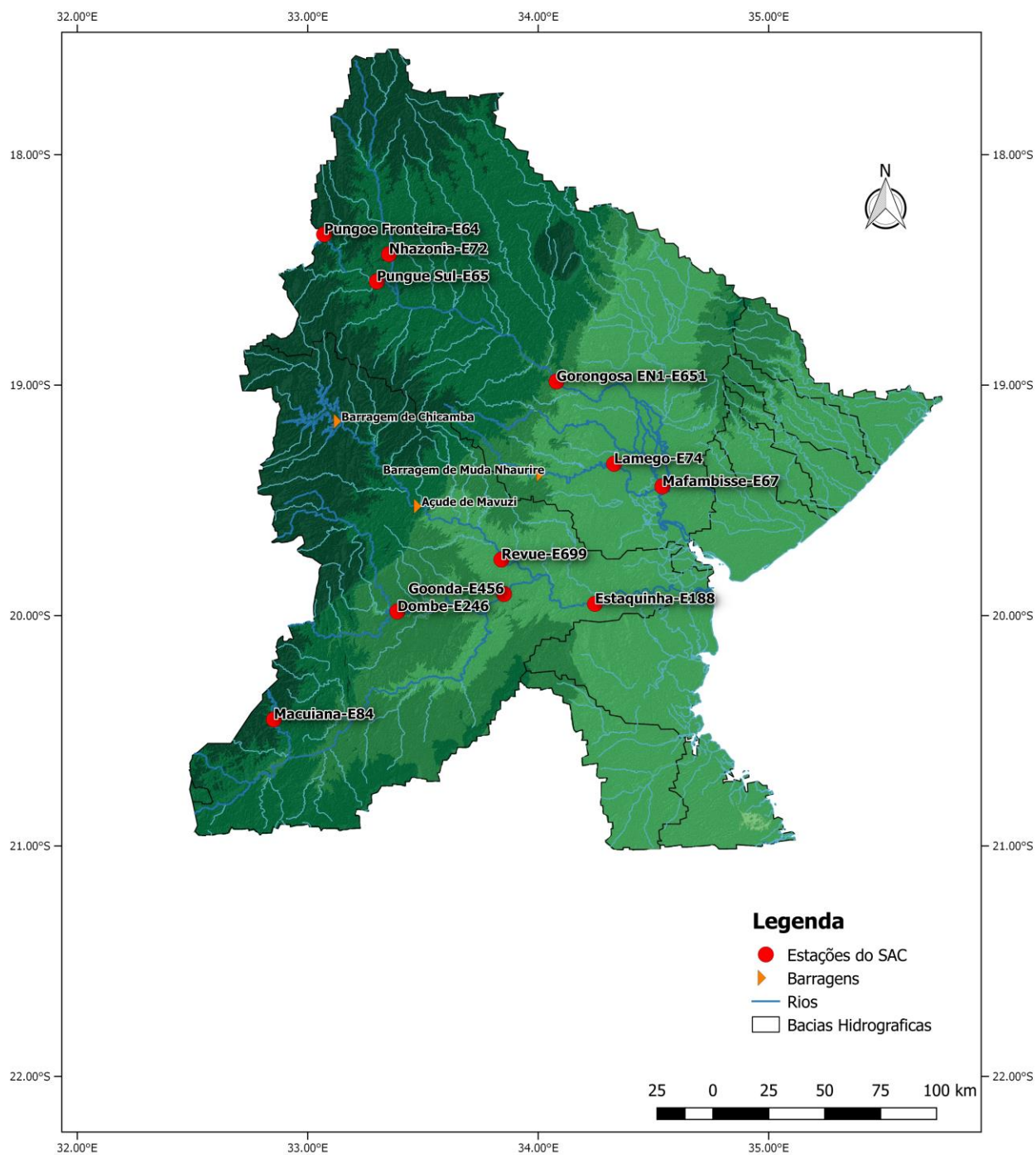
Coordenador do DT



Castro Ntemansaka Júnior
(Técnico Superior N1)

REDE HIDROCLIMATOLÓGICA DO SISTEMA DE AVISO DE CHEIAS

i. REDE DE MONITORAMENTO



ii. DADOS HIDROLÓGICOS OBSERVADOS

BACIA HIDROGRÁFICA DO RIO BÚZI E GORONGOSE

Evolução dos níveis hidrométricos

Data	Hora	Rio Búzi: Curso Principal					
		Macuiana E-84 N.Alerta=N/A		Goonda E-456 N.Alerta=5.5		Estaquinha E-188 N.Alerta=N/A	
		Nível (m)	Prec: P-759 (mm)	Nível (m)	Prec: P-1274 (mm)	Nível (m)	Prec: P-77 (mm)
01/12/20	07:00	s/i	s/i	2.40	0.0	1.81	0.0
	12:00	s/i		2.36		1.79	
	17:00	s/i		2.34		1.78	
02/12/20	07:00	s/i	s/i	2.33	0.0	1.72	0.0
	12:00	s/i		2.48		1.65	
	17:00	2.31		2.56		1.68	
03/12/20	07:00	2.33	s/i	2.88	11.6	1.99	3.0

Data	Hora	Afluentes principais			
		E-246 Dombe, rio Lucite N.Alerta=5.5m		E-699 Revue, rio Revue N.Alerta=N/A	
		Nível (m)	Prec: P-422 (mm)	Nível (m)	Prec: P-1070 (mm)
01/12/20	07:00	1.18	1.1	s/i	s/i
	12:00	1.16		s/i	
	17:00	1.16		s/i	
02/12/20	07:00	1.15	0.0	s/i	s/i
	12:00	1.60		s/i	
	17:00	1.72		1.98	
03/12/20	07:00	1.28	86.5	1.97	s/i

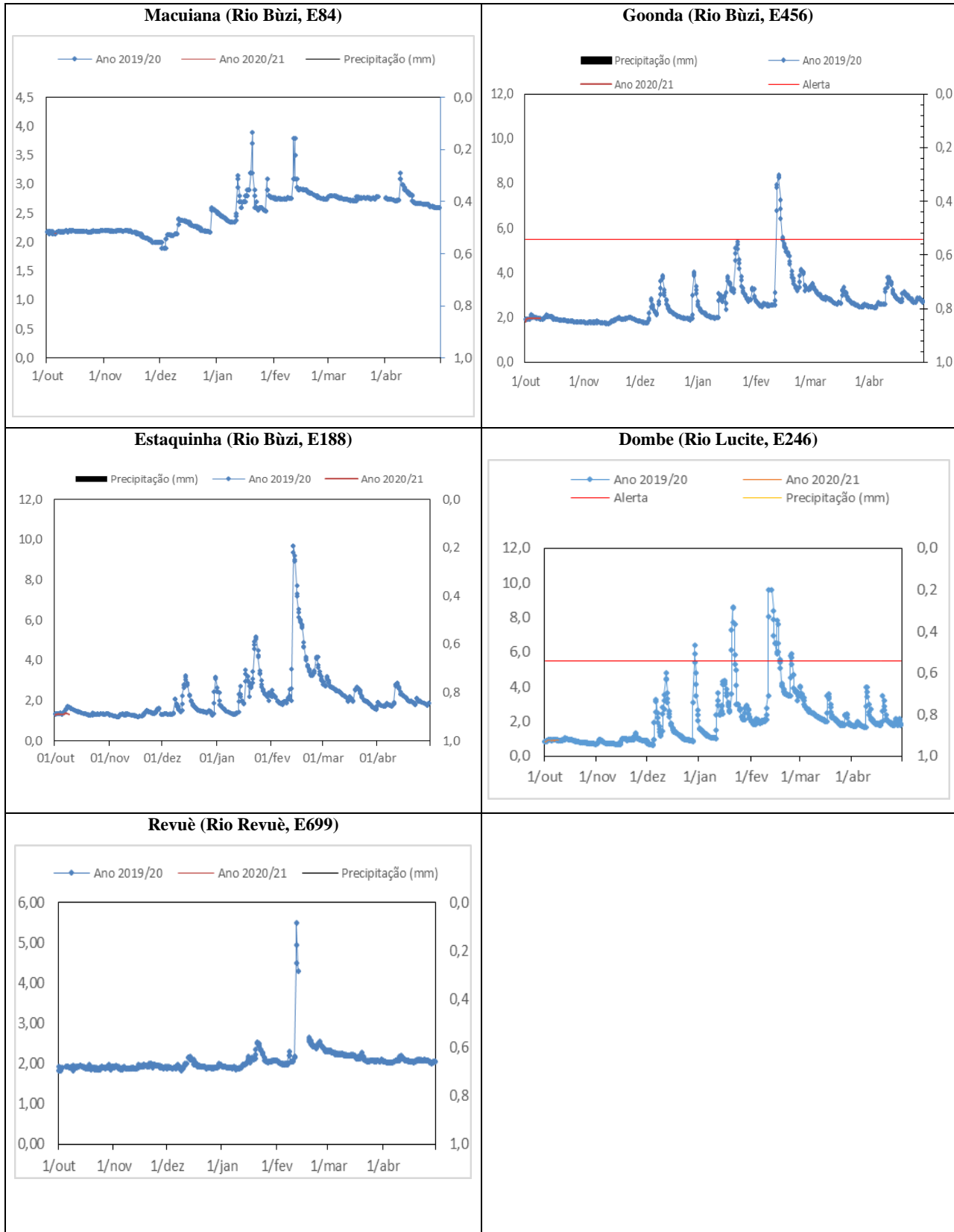
Estações Pluviométricas de Espungabera, Chibabava, Chimoio, Vanduzi, Macate e Vila de Manica

Data	Horas	P-759 Espungabera	P-359 Chibabava	P-sn Chimoio	P-159 Vanduzi	P-sn Macate	P-93 Vila de Manica
01/12/20	09:00	s/i	s/i	s/i	s/i	s/i	7.7
02/12/20	09:00	s/i	s/i	s/i	s/i	s/i	0.0
03/12/20	09:00	s/i	s/i	s/i	s/i	s/i	10.8

Estações Pluviométricas de Vila do Búzi, Grudja, Sussundenga, Machaze e Muxúngue

Data	Horas	P-1088 Vila do Búzi	P-sn Grudja	P-sn Sussundenga	P-284 Machaze	P-1065 Muxungue
01/12/20	09:00	2.9	s/i	s/i	s/i	s/i
02/12/20	09:00	0.0	s/i	s/i	s/i	s/i
03/12/20	09:00	54.1	s/i	s/i	s/i	s/i

Gráficos ilustrativos de níveis hidrométricos



BACIA HIDROGRÁFICA DO RIO PÚNGUE

Dados Hidrológicos observados

Data	Hora	Rio Púngue: Curso Principal					
		Fronteira E-64 N.Alerta=N/A		Púngue Sul E-65 N.Alerta=6.5m		Gorongosa E-651 N.Alerta=N/A	
		Nível (m)	Prec: P-378 (mm)	Nível (m)	Prec: P-375 (mm)	Nível (m)	Prec: P-1313 (mm)
01/12/20	07:00	1.91	7.3	4.22	11.2	2.14	0.0
	12:00	1.88		4.14		2.16	
	17:00	1.87		4.00		2.18	
02/12/20	07:00	1.80	0.0	4.22	0.0	2.14	0.0
	12:00	1.57		4.14		2.16	
	17:00	1.54		4.00		2.18	
03/12/20	07:00	1.97	116.7	3.89	125.5	2.22	120.6

Data	Hora	Curso Principal		Afluente		Afluente	
		Rio Púngue		Rio Nhazónia		Rio Metuchira	
		Mafambisse E-67 N.Alerta=6.0m		Nhazónia E-72 N.Alerta=5.5m		Metuchira E-75 N.Alerta=N/A	
		Nível (m)	Prec: P-sn (mm)	Nível (m)	Prec: P-1273 (mm)	Nível (m)	Prec: P-1272 (mm)
01/12/20	07:00	3.20	17.9	s/i	s/i	s/i	0.0
	12:00	3.96		s/i		s/i	
	17:00	2.78		s/i		s/i	
02/12/20	07:00	2.25	0.0	s/i	s/i	s/i	0.0
	12:00	4.26		s/i		s/i	
	17:00	3.00		s/i		s/i	
03/12/20	07:00	2.28	75.8	s/i	s/i	s/i	40.7

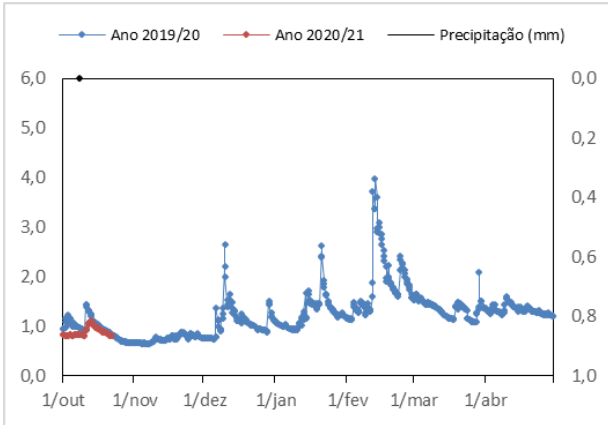
Estações Pluviométricas de Macossa, Maringue, Gorongosa, Macuti, Ponta Gea e Catandica

Data	Horas	P-502 Macossa	P-521 Maringue	P-812 Gorongosa	P-1269 Macuti	P-sn Ponta Gea	P-862 Catandica
01/12/20	09:00	s/i	s/i	0.0	0.0	0.0	0.0
02/12/20	09:00	s/i	s/i	0.0	0.0	2.2	0.0
03/12/20	09:00	s/i	s/i	123.4	100.7	118.1	0.0

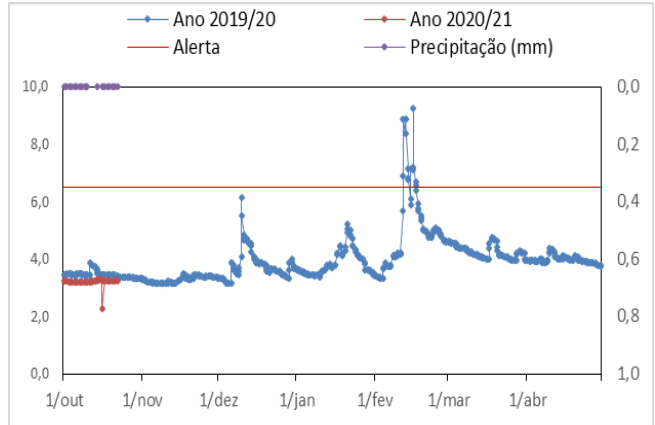
Estações Pluviométricas de Nhamatanda, Gondola, Inchope, Muanza e Dondo

Data	Horas	P-90 Nhamatanda	P-106 Gondola	P-104 Inchope	P-521 Muanza	P-96 Dondo
01/12/20	09:00	s/i	s/i	s/i	s/i	s/i
02/12/20	09:00	s/i	s/i	s/i	s/i	s/i
03/12/20	09:00	s/i	s/i	s/i	s/i	s/i

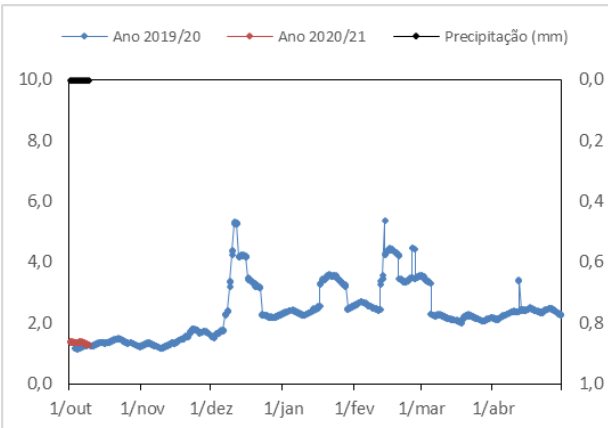
Púngue Fronteira (R. Púngue, E64)



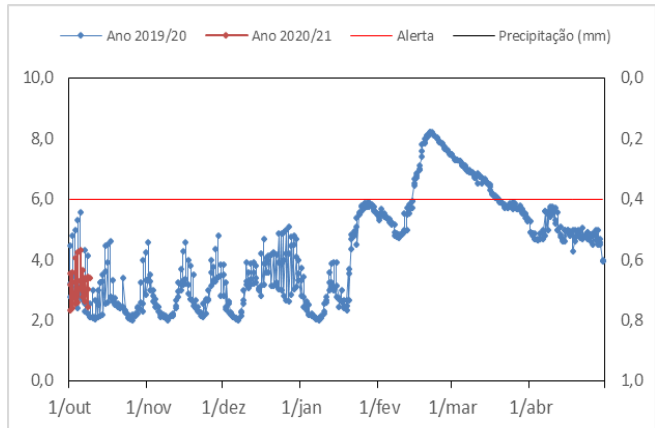
Púngue Sul (R. Púngue, E65)



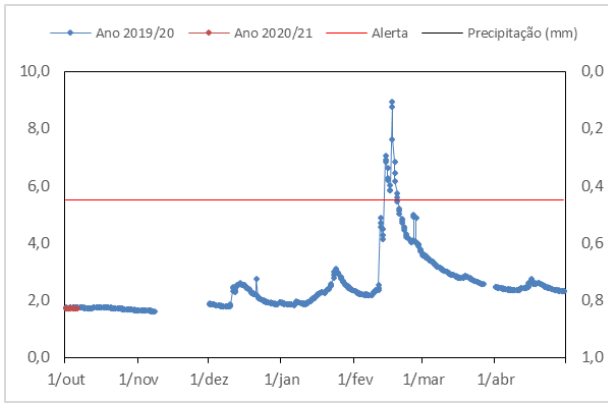
Gorongosa (R. Púngue, E651)



Mafambisse (R. Púngue, E67)



Nhazónia (R. Nhazónia, E72)



i. ENCHIMENTO DAS PRINCIPAIS ALBUFEIRAS

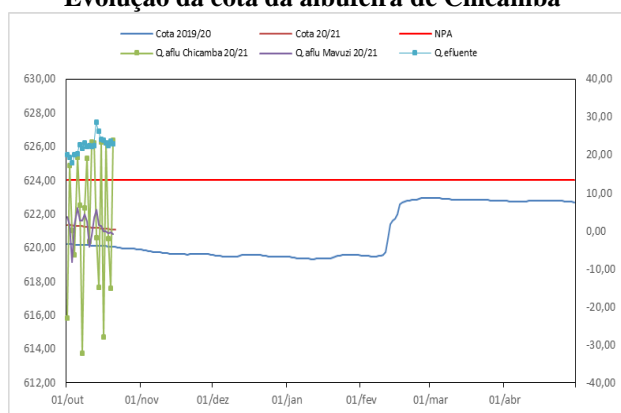
BARRAGEM DE CHICAMBA

Barragem de CHICAMBA (NPA = 624m = 2,020 Mm ³)								
Data	Albufeira		Caudais afluentes (m ³ /s)		Descargas (m ³ /s)	Precipitação (mm)		
	Cota (m)	Vol (%)	Chicamba	Mavuzi	Mavuzi/Buzi	Açude	Central	Chicamba
01/12/20	620,32	73.45	49.33	13.68	38.55	0.0	0.0	3.1
02/12/20	620,34	73.55	23.08	15.43	38.59	0,0	0,0	0,0
03/12/20	620,34	73.55	s/i	s/i	s/i	10.7	31.3	14.9

BARRAGEM DE MUDA NHAURIRE

Barragem de MUDA NHAURIRE (NPA = 106,5m = 56 Mm ³)					
Data	Albufeira		Descarga de Fundo (m ³ /s)	Coloração da água sub pressão	Precipitação (mm)
	Cota (m)	Vol (%)			
01/12/20	102.25	56.3%	0.8	Limpa	12.0
02/12/20	102.22	56.3%	0.8	Limpa	0.0
03/12/20	102.19	55.4%	0.8	Limpa	19.0

Evolução da cota da albufeira de Chicamba



Evolução da cota da albufeira de Muda

