

**BOLETIM HIDROLÓGICO DAS BACIAS DO PÚNGUE E BÚZI**

Edição N° 07/BACIAS/PUNGUE E BUZI/2020

Quinta - Feira, 10/12/2020

**I. SITUAÇÃO HIDROLÓGICA PREVALECENTE****Precipitação Registada**

Nas últimas 24h não houve registo de chuvas ao longo da rede pluviométrica das bacias do **PÚNGUE** e **BÚZI**.

**Níveis Hidrométricos Observados**

Os níveis hidrométricos do rio **BÚZI** em *Estaquinha* se mostra a subir. Na bacia do **PÚNGUE**, se observa uma oscilação dos níveis com tendência a baixar.

**II. ENCHIMENTO DAS ALBUFEIRAS**

A cota da albufeira de **Muda Nhaurire** é de 103.74m com nível de enchimento de cerca de 70% e a efectuar descargas para o rio Muda na ordem de 0.8m<sup>3</sup>/s. A cota da Albufeira de **Chicamba** até dia 09 de Dezembro era de 620.56m representando um nível de enchimento na ordem de 75%. O caudal médio descarregado para o rio Búzi era de 141.10m<sup>3</sup>/s.

**III. PREVISÃO PARA AS PRÓXIMAS 48 HORAS**

Prevê-se redução de níveis hidrométricos com tendência a baixar nos principais rios das bacias **BÚZI** e **PÚNGUE**. Na bacia do Búzi, o batelão que faz a travessia entre as localidades de Guara Guara e Bandua continua condicionado em virtude da persistência de níveis altos no rio Búzi. Na bacia do Púngue, em Nhamatanda a circulação rodoviária entre as localidades de Metuchira Têxtil e Lomaco continua condicionada devido ao transbordo do rio Metuchira.

Apela-se às populações ribeirinhas, agentes económicos e autoridades administrativas locais ao longo dos distritos de Nhamatanda, Búzi, Dondo, Sussundenga para a tomada de medidas de precaução e não travessia do leito dos rios e riachos, limpeza das valas de drenagem e retirada das zonas baixas e propensas as cheias bem como o acompanhamento das informações da situação hidrológica disseminada pela ARA-Centro, IP através dos Boletins Hidrológicos.

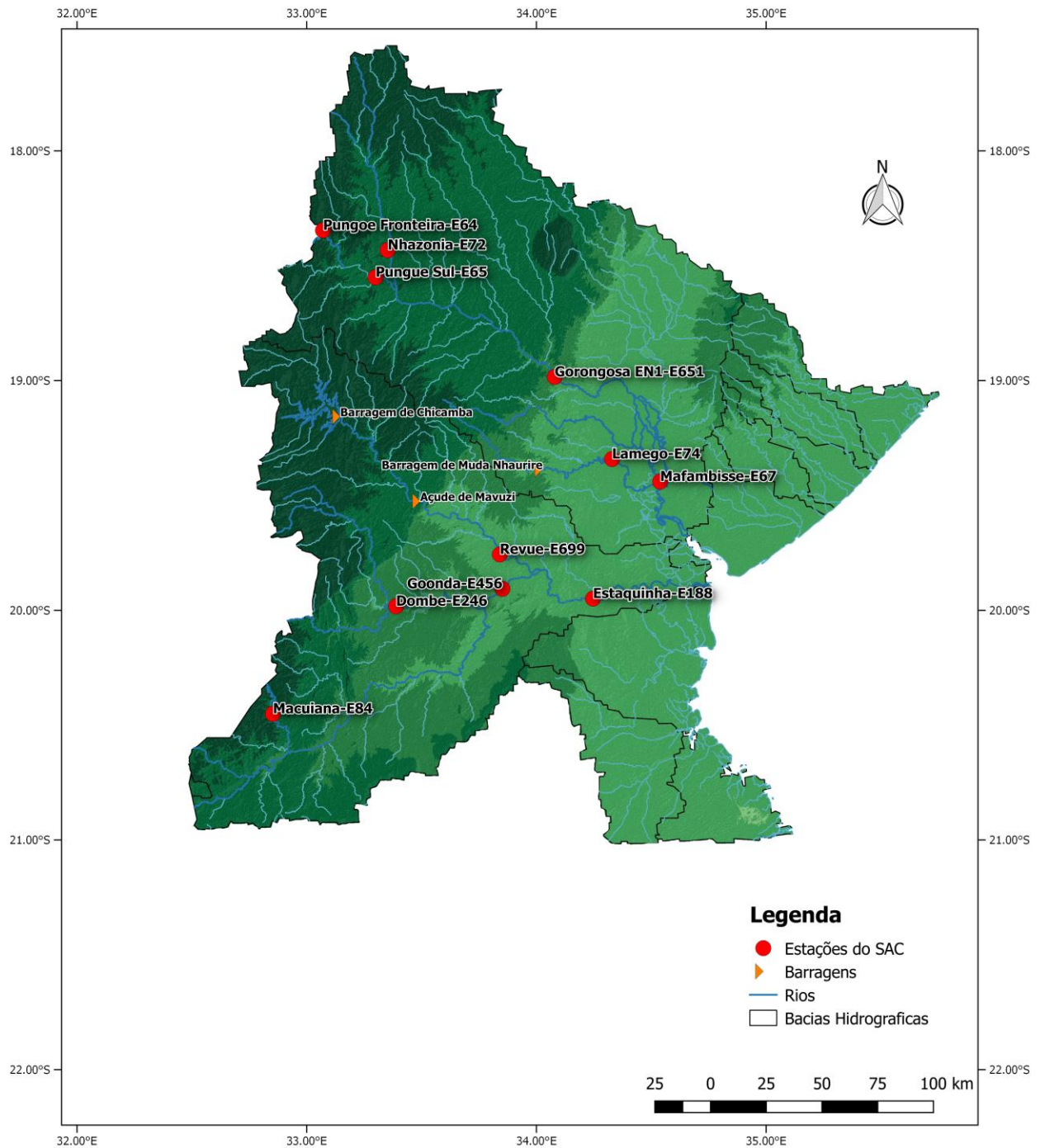
Coordenador do DT



Castro Ntemansaka Júnior  
(Técnico Superior N1)

# REDE HIDROCLIMATOLÓGICA DO SISTEMA DE AVISO DE CHEIAS

## i. REDE DE MONITORAMENTO



## ii. DADOS HIDROLÓGICOS OBSERVADOS

### BACIA HIDROGRÁFICA DO RIO BÚZI E GORONGOSE

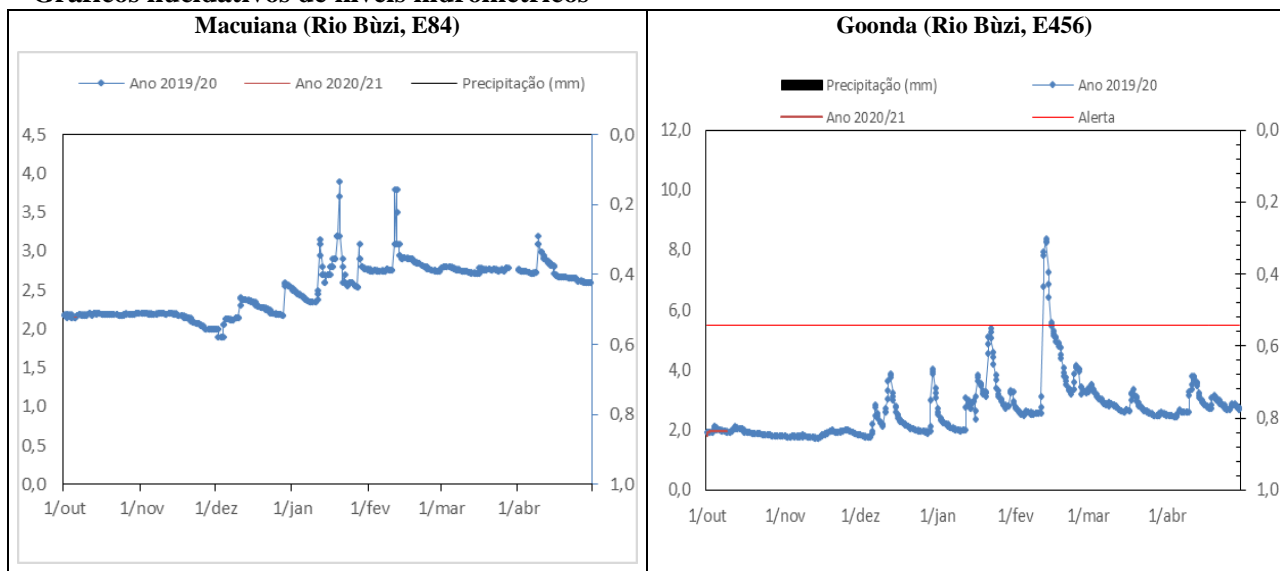
#### Evolução dos níveis hidrométricos

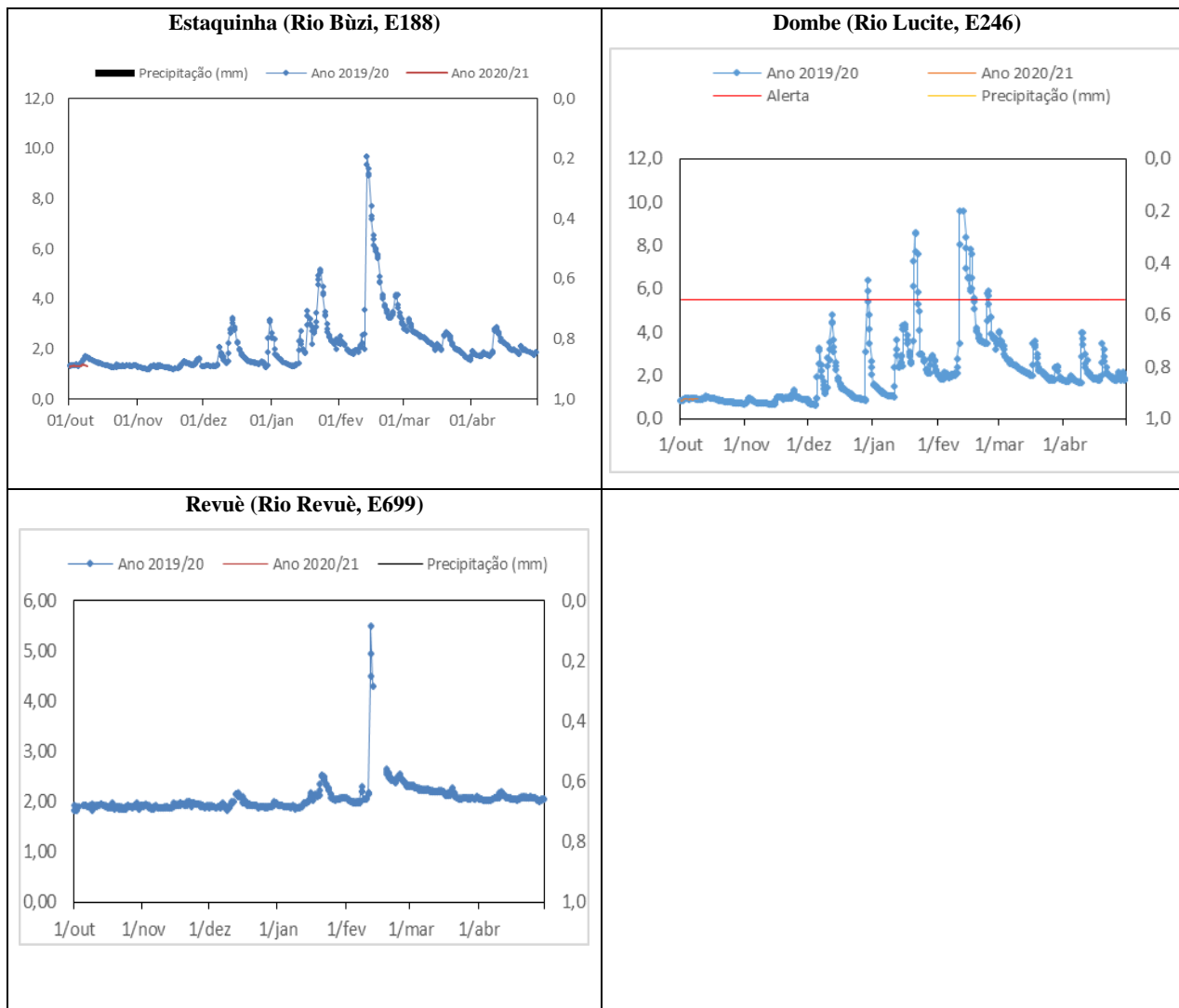
Data	Hora	Rio Búzi: Curso Principal					
		Macuiana E-84 N.Alerta=N/A		Goonda E-456 N.Alerta=5.5		Estaquinha E-188 N.Alerta=N/A	
		Nível (m)	Prec: P-759 (mm)	Nível (m)	Prec: P-1274 (mm)	Nível (m)	Prec: P-77 (mm)
08/12/20	06:00	2,59	s/i	4,19	34,2	5,00	12,0
	12:00	2,64		4,32		4,91	
	18:00	2,74		4,27		4,78	
09/12/20	06:00	2,73	s/i	4,34	5,9	4,68	24,0
	12:00	2,64		4,66		4,75	
	18:00	2,74		4,78		4,70	
10/12/20	06:00	2,64	s/i	4,62	0,0	4,95	0,0

Data	Hora	Afluentes principais			
		E-246 Dombe, rio Lucite N.Alerta=5.5m		E-699 Revue, rio Revue N.Alerta=N/A	
		Nível (m)	Prec: P-422 (mm)	Nível (m)	Prec: P-1070 (mm)
08/12/20	06:00	4,22	66,1	2,59	5,6
	12:00	4,50		2,69	
	18:00	5,20		2,75	
09/12/20	06:00	6,45*	13,0	2,63	2,6
	12:00	6,30*		2,76	
	18:00	5,75*		2,70	
10/12/20	06:00	4,60	0,0	2,61	0,0

\*dia 09 de Dezembro – Acima do alerta

#### Gráficos ilustrativos de níveis hidrométricos





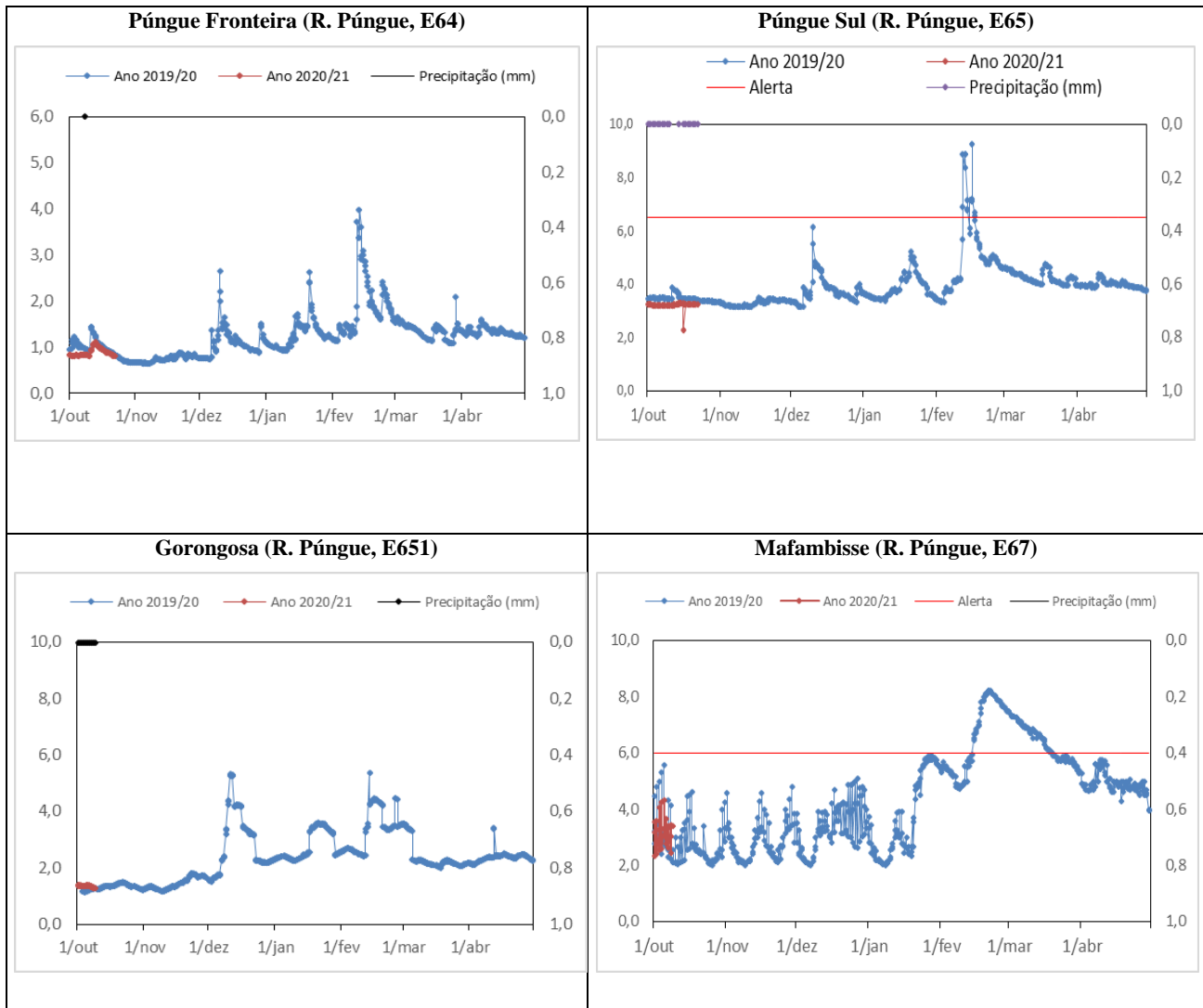
## BACIA HIDROGRÁFICA DO RIO PÚNGUE

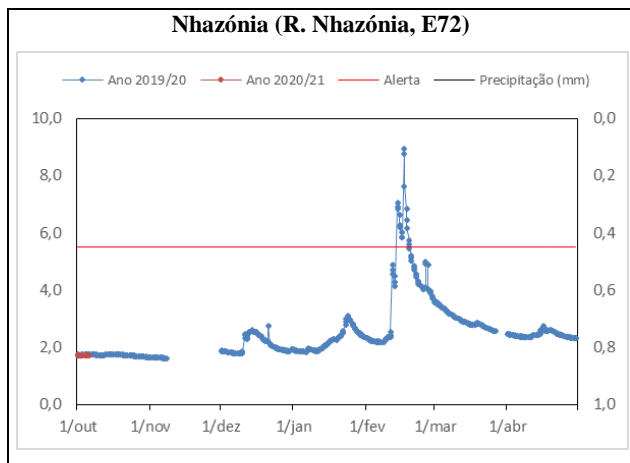
### Dados Hidrológicos observados

Data	Hora	Rio Púngue: Curso Principal					
		Fronteira E-64 N.Alerta=N/A		Púngue Sul E-65 N.Alerta=6.5m		Gorongosa E-651 N.Alerta=N/A	
		Nível (m)	Prec: P-378 (mm)	Nível (m)	Prec: P-375 (mm)	Nível (m)	Prec: P-1313 (mm)
08/12/20	06:00	3,39	51,0	5,69	27,2	5,86	s/i
	12:00	3,22		7,34*		5,94	
	18:00	3,11		7,69*		5,95	
09/12/20	06:00	4,05	44,5	6,21	11,6	5,94	s/i
	12:00	3,73		6,15		s/i	
	18:00	3,56		5,83		s/i	
10/12/20	06:00	2,73	0,0	5,55	0,0	s/i	s/i

\*12h - 7,34m, 18h - 7,69m acima do alerta

Data	Hora	Curso Principal		Afluente		Afluente	
		Rio Púngue		Rio Nhazónia		Rio Metuchira	
		Mafambisse E-67 N.Alerta=6.0m		Nhazónia E-72 N.Alerta=5.5m		Metuchira E-75 N.Alerta=N/A	
		Nível (m)	Prec: P-sn (mm)	Nível (m)	Prec: P-1273 (mm)	Nível (m)	Prec: P-1272 (mm)
08/12/20	06:00	2,88	13,6	s/i	s/i	s/i	10,0
	12:00	3,00		s/i		s/i	
	18:00	3,46		s/i		s/i	
09/12/20	06:00	3,35	15,6	s/i	s/i	s/i	s/i
	12:00	3,09		s/i		s/i	
	18:00	3,47		s/i		s/i	
10/12/20	06:00	3,75	0,0	s/i	s/i	s/i	s/i





## i. ENCHIMENTO DAS PRINCIPAIS ALBUFEIRAS

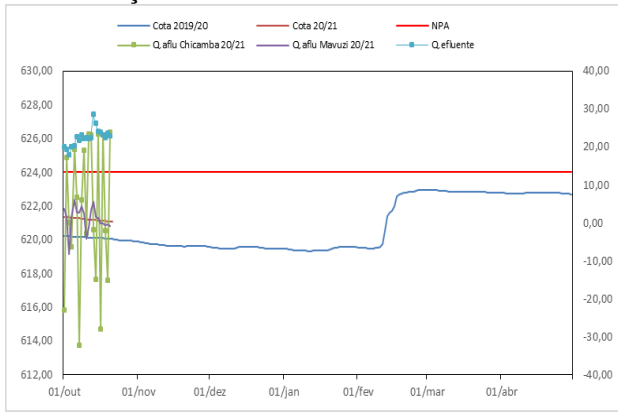
### BARRAGEM DE CHICAMBA

Barragem de CHICAMBA (NPA = 624m = 2,020 Mm <sup>3</sup> )								
Data	Albufeira		Caudais afluentes (m <sup>3</sup> /s)		Descargas (m <sup>3</sup> /s)	Precipitação (mm)		
	Cota (m)	Vol (%)	Chicamba	Mavuzi	Mavuzi/Buzi	Açude	Central	Chicamba
08/12/20	620,48	74,27	84,64	115,64	137,49	32,9	32,3	9,0
09/12/20	620,53	74,54	116,30	93,27	126,15	20,5	37,4	10,8
10/12/20	620,60	74,90				0,0	0,0	0,0

### BARRAGEM DE MUDA NHAURIRE

Barragem de MUDA NHAURIRE (NPA = 106,5m = 56 Mm <sup>3</sup> )					
Data	Albufeira		Descarga de Fundo (m <sup>3</sup> /s)	Coloração da água sub pressão	Precipitação (mm)
	Cota (m)	Vol (%)			
08/12/20	103,18	64,3	0,8	Limpa	07,0
09/12/20	103,48	67,2	0,8	Limpa	10,0
10/12/20	103,74	70,1	0,8	Limpa	0,0

### Evolução da cota da albufeira de Chicamba



### Evolução da cota da albufeira de Muda

