

BOLETIM HIDROLÓGICO DAS BACIAS DO PÚNGUE E BÚZI

Edição N° 06/BACIAS/PUNGUE E BUZI/2020

Quarta - Feira, 09/12/2020

I. SITUAÇÃO HIDROLÓGICA PREVALECENTE**Precipitação Registada**

Nas últimas 24h houve registo de chuvas moderadas a fortes e localmente fortes com destaque para a bacia do **PUNGUE** em (Pungue Fronteira **44.5mm**, Localidade Pungue em Ponte Gorongosa **30.4mm**, Mafambisse **15.6mm**, Pungue Sul **11.6mm**, Vila de Gorongosa **5.9mm** e na barragem de Muda (**10.0mm**)), na bacia do **BUZI** em (Estaquinha **24.0mm**, Dombe **13.0mm**, Vila do Buzi **6.2mm**, Goonda **5.9mm**, Revue **2.6mm** e na barragem de **CHICAMBA** em (Açude **20.5mm**, Central **37.4mm**, Chicamba **10.8mm**) e na bacia do **SAVANE** em (Ponta Gea **2,0mm**).

Níveis Hidrométricos Observados

Os níveis hidrométricos do rio **BÚZI** em *Goonda*; bem como do rio Lucite em *Dombe* (**0,95m acima do alerta**) se mostra a subir. Na bacia do **PÚNGUE**, em *Púngue Sul*, mostra uma oscilação com tendência a baixar face ao resultado das chuvas ocorridas localmente nas últimas 24 horas.

II. ENCHIMENTO DAS ALBUFEIRAS

A cota da albufeira de **Muda Nhaurire** é de 103.48m com nível de enchimento de cerca de 67% e a efectuar descargas para o rio Muda na ordem de 0.8m³/s. A cota da Albufeira de **Chicamba** é de 620.56m representando um nível de enchimento na ordem de 75%. O caudal médio descarregado para o rio Búzi é de 141.10m³/s.

III. PREVISÃO PARA AS PRÓXIMAS 48 HORAS

Prevê-se oscilação de níveis hidrométricos com tendência a subir em **Gorongosa, Mafambisse e Vila do Búzi**. As estações localizadas a montante como Púngue Sul, Macuiana e Goonda poderão registar redução dos níveis hidrométricos como resultado do abrandamento da precipitação. Na bacia do Búzi, o batelão que faz a travessia entre as localidades de Guara Guara e Bandua continuará condicionado em virtude da persistência de níveis altos no rio Búzi. Na bacia do Púngue, em Nhamatanda a circulação rodoviária entre as localidades de Metuchira Têxtil e Lomaco continuará condicionada devido ao transbordo do rio Metuchira.

Apela-se às populações ribeirinhas, agentes económicos e autoridades administrativas locais ao longo dos distritos de Nhamatanda, Búzi, Dondo, Sussundenga para a tomada de medidas de precaução e não travessia do leito dos rios e riachos, limpeza das valas de drenagem e retirada das zonas baixas e propensas as cheias bem como o acompanhamento das informações da situação hidrológica disseminada pela ARA-Centro, IP através dos Boletins Hidrológicos.

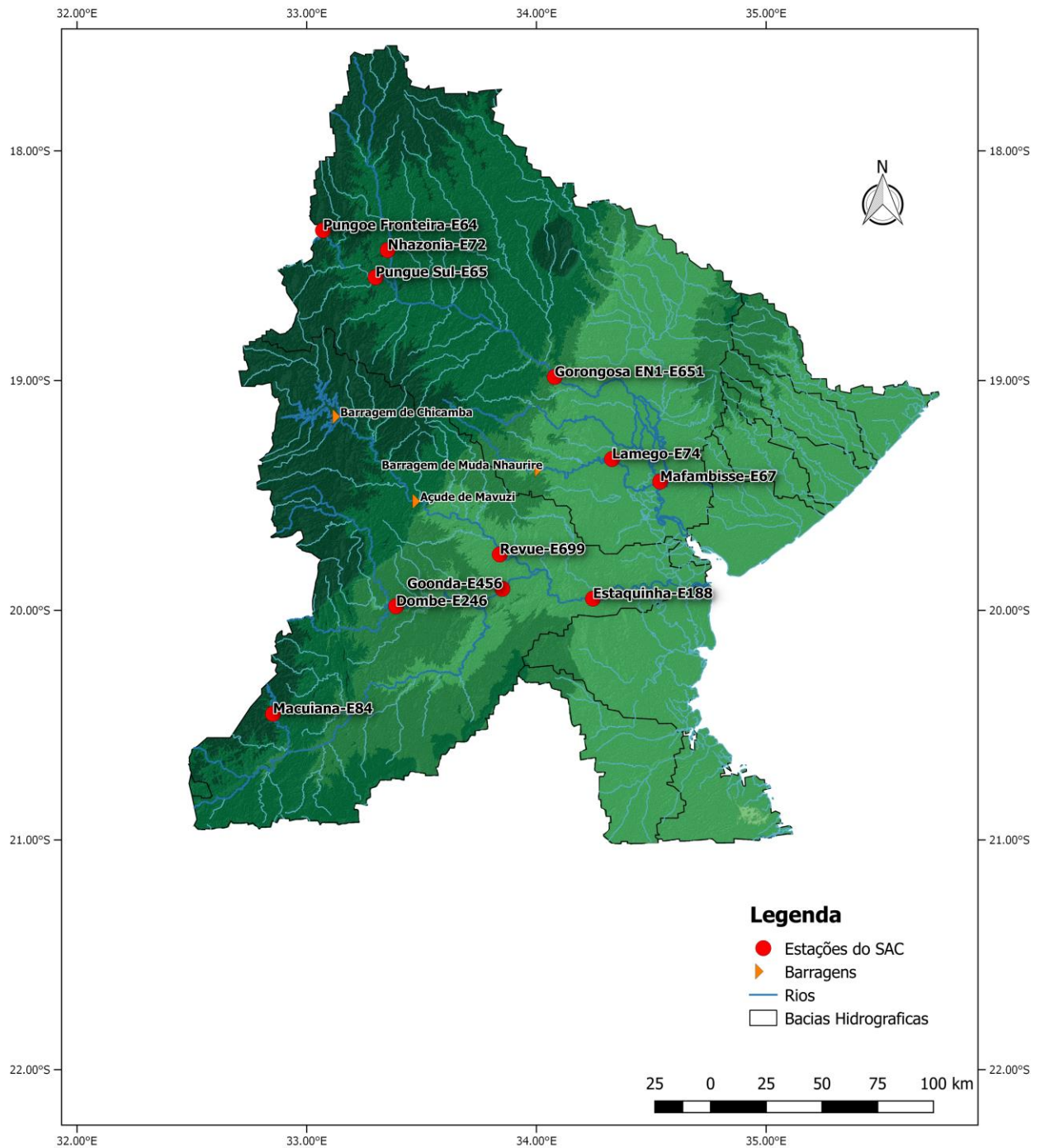
Coordenador do DT



Castro Ntemansaka Júnior
(Técnico Superior N1)

REDE HIDROCLIMATOLÓGICA DO SISTEMA DE AVISO DE CHEIAS

i. REDE DE MONITORAMENTO



ii. DADOS HIDROLÓGICOS OBSERVADOS

BACIA HIDROGRÁFICA DO RIO BÚZI E GORONGOSE

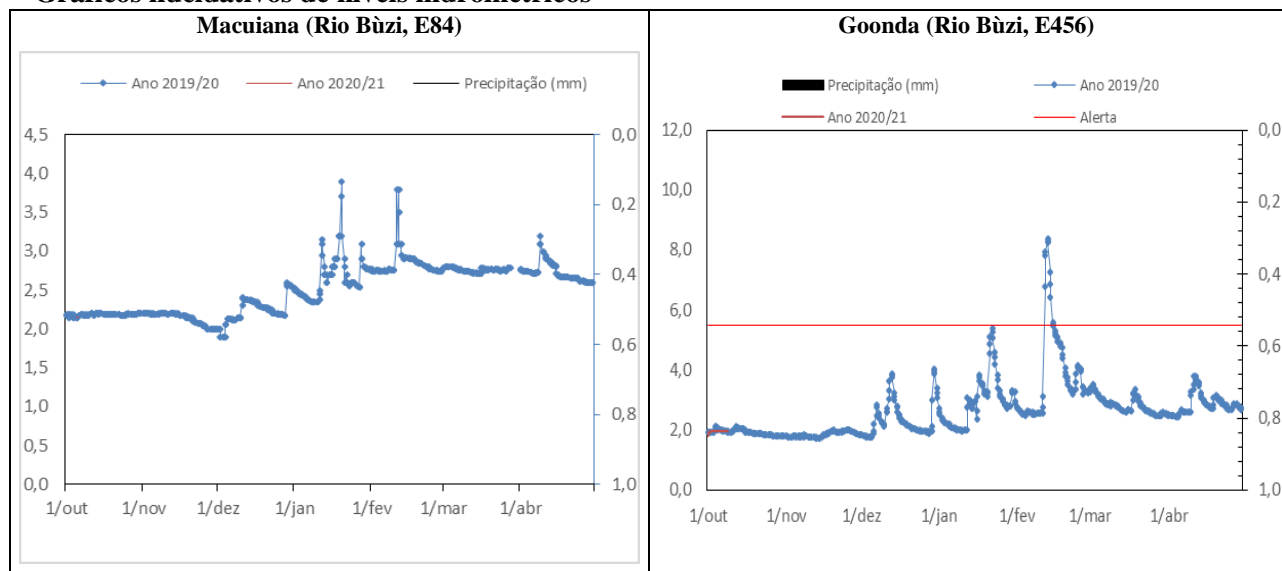
Evolução dos níveis hidrométricos

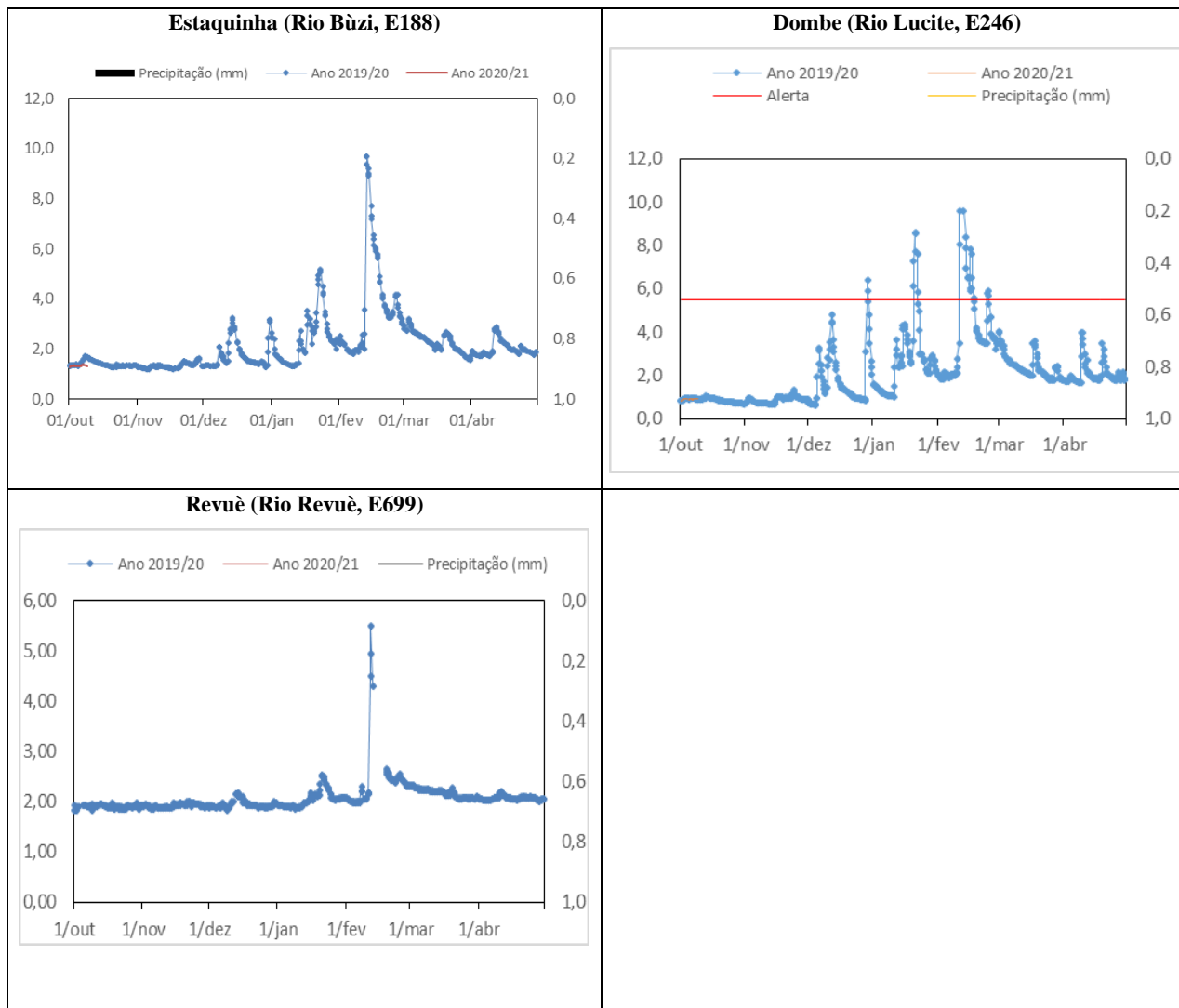
Data	Hora	Rio Búzi: Curso Principal					
		Macuiana E-84 N.Alerta=N/A		Goonda E-456 N.Alerta=5.5		Estaquinha E-188 N.Alerta=N/A	
		Nível (m)	Prec: P-759 (mm)	Nível (m)	Prec: P-1274 (mm)	Nível (m)	Prec: P-77 (mm)
07/12/20	06:00	2,55	s/i	4,34	148,2	3,00	10,0
	12:00	2,53		4,40		4,60	
	18:00	2,52		4,27		5,35	
08/12/20	06:00	2,59	s/i	4,19	34,2	5,00	12,0
	12:00	2,64		4,32		4,91	
	18:00	2,74		4,27		4,78	
09/12/20	06:00	2,73	s/i	4,34	5,9	4,68	24,0

Data	Hora	Afluentes principais			
		E-246 Dombe, rio Lucite N.Alerta=5.5m		E-699 Revue, rio Revue N.Alerta=N/A	
		Nível (m)	Prec: P-422 (mm)	Nível (m)	Prec: P-1070 (mm)
07/12/20	06:00	3,80	60,0	2,57	10,0
	12:00	3,90		2,59	
	18:00	3,95		2,59	
08/12/20	06:00	4,22	66,1	2,59	5,6
	12:00	4,50		2,69	
	18:00	5,20		2,75	
09/12/20	06:00	6,45*	13,0	2,63	2,6

*6h – 6,45m acima do alerta

Gráficos ilustrativos de níveis hidrométricos





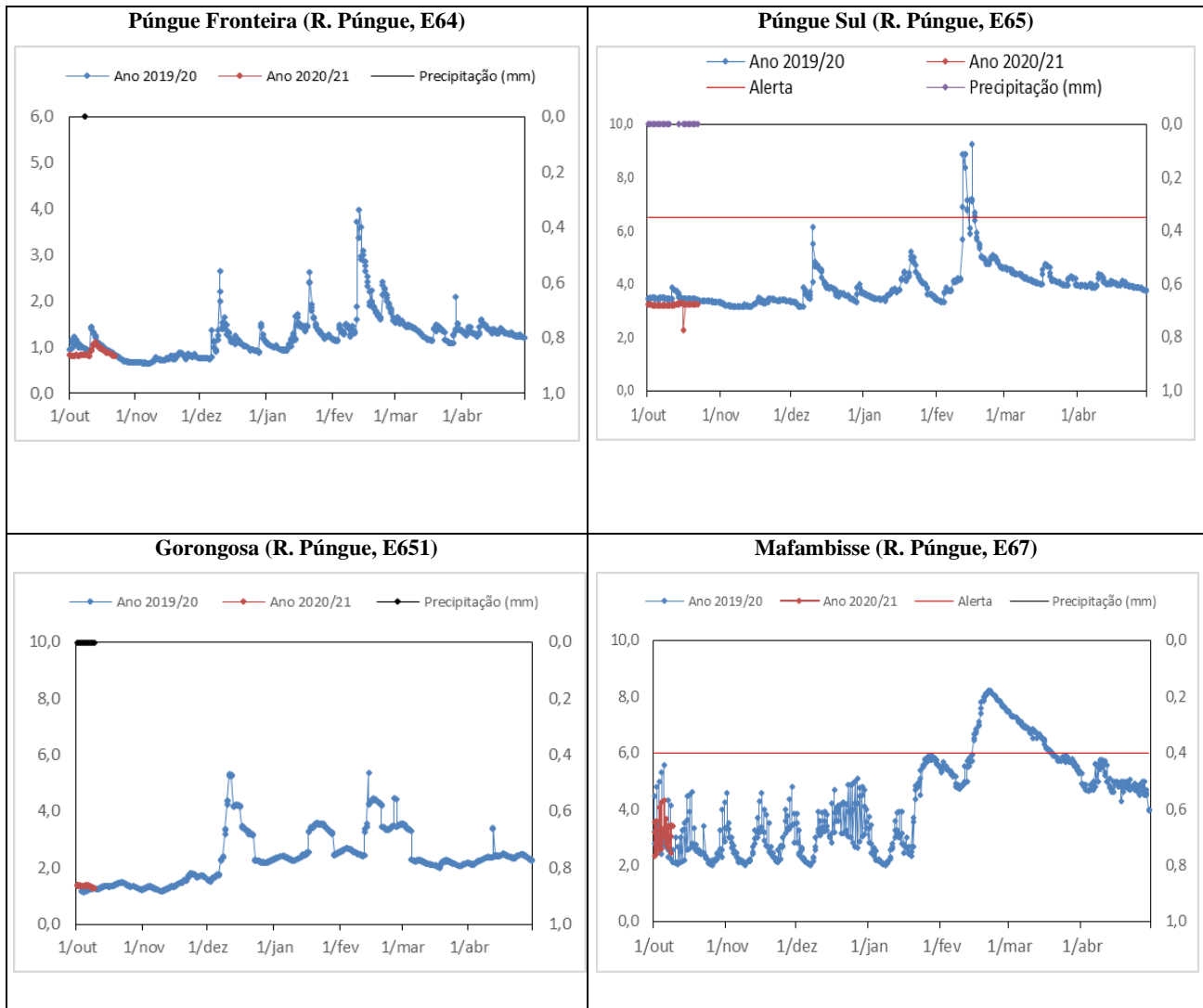
BACIA HIDROGRÁFICA DO RIO PÚNGUE

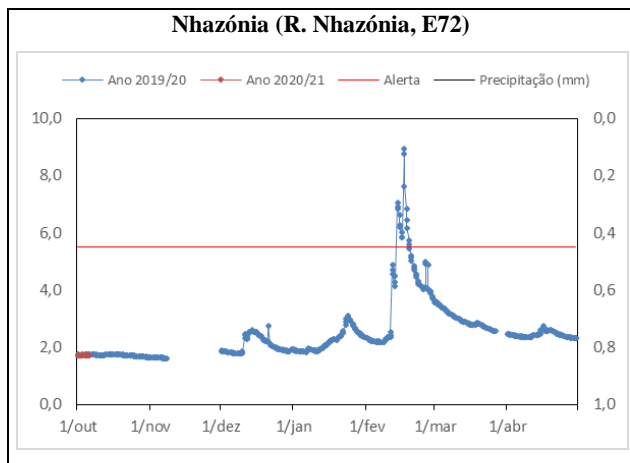
Dados Hidrológicos observados

Data	Hora	Rio Púngue: Curso Principal					
		Fronteira E-64 N.Alerta=N/A		Púngue Sul E-65 N.Alerta=6.5m		Gorongosa E-651 N.Alerta=N/A	
		Nível (m)	Prec: P-378 (mm)	Nível (m)	Prec: P-375 (mm)	Nível (m)	Prec: P-1313 (mm)
07/12/20	06:00	2,87	89,7	4,69	35,3	3,25	10,5
	12:00	2,91		5,06		3,89	
	18:00	2,88		5,11		4,95	
08/12/20	06:00	3,39	51,0	5,69	27,2	5,86	s/i
	12:00	3,22		7,34*		5,94	
	18:00	3,11		7,69*		5,95	
09/12/20	06:00	4,05	44,5	6,21	11,6	5,94	s/i

*12h - 7,34m, 18h - 7,69m acima do alerta

Data	Hora	Curso Principal		Afluente		Afluente	
		Rio Púngue		Rio Nhazónia		Rio Metuchira	
		Mafambisse E-67 N.Alerta=6.0m		Nhazónia E-72 N.Alerta=5.5m		Metuchira E-75 N.Alerta=N/A	
		Nível (m)	Prec: P-sn (mm)	Nível (m)	Prec: P-1273 (mm)	Nível (m)	Prec: P-1272 (mm)
07/12/20	06:00	2,87	40,8	s/i	s/i	s/i	20,9
	12:00	3,70		s/i		s/i	
	18:00	3,70		s/i		s/i	
08/12/20	06:00	2,88	13,6	s/i	s/i	s/i	10,0
	12:00	3,00		s/i		s/i	
	18:00	3,46		s/i		s/i	
09/12/20	06:00	3,35	15,6	s/i	s/i	s/i	s/i





i. ENCHIMENTO DAS PRINCIPAIS ALBUFEIRAS

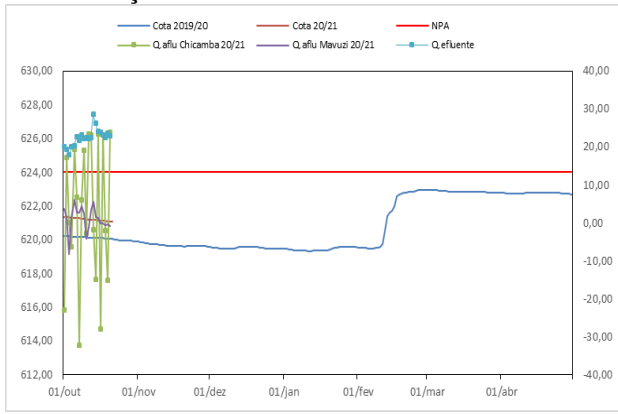
BARRAGEM DE CHICAMBA

Barragem de CHICAMBA (NPA = 624m = 2,020 Mm ³)								
Data	Albufeira		Caudais afluentes (m ³ /s)		Descargas (m ³ /s)	Precipitação (mm)		
	Cota (m)	Vol (%)	Chicamba	Mavuzi	Mavuzi/Buzi	Açude	Central	Chicamba
07/12/20	620,44	74,07	71,56	95,04	119,35	62,4	74,5	40,9
08/12/20	620,48	74,27	84,64	115,64	137,49	32,9	32,3	9,0
09/12/20	620,53	74,54				20,5	37,4	10,8

BARRAGEM DE MUDA NHAURIRE

Barragem de MUDA NHAURIRE (NPA = 106,5m = 56 Mm ³)					
Data	Albufeira		Descarga de Fundo (m ³ /s)	Coloração da água sub pressão	Precipitação (mm)
	Cota (m)	Vol (%)			
07/12/20	102.13	55.4	0.8	Limpa	81,0
08/12/20	103.18	64,3	0.8	Limpa	07,0
09/12/20	103,48	67,2	0,8	Limpa	10,0

Evolução da cota da albufeira de Chicamba



Evolução da cota da albufeira de Muda

