

**BOLETIM HIDROLÓGICO DAS BACIAS DO PÚNGUE E BÚZI**

Edição N° 05/BACIAS/PUNGUE E BUZI/2020

Terça - Feira, 08/12/2020

**I. SITUAÇÃO HIDROLÓGICA PREVALECENTE****Precipitação Registada**

Nas últimas 24h houve registo de chuvas moderadas a fortes e localmente fortes com destaque para a bacia do SAVANE em (Dondo **35.0mm**, Macuti **8.2mm** e Ponta Gea **3,9mm**), na bacia do PUNGUE em (Pungue Fronteira **51.0mm**, Pungue Sul **27.2mm**, Mafambisse **13.6mm**, Metuchira **10.0mm** e na barragem de Muda (**0.7mm**)) e na bacia do BÚZI em (Nova Sofala **90.2mm**, Dombe **66.1mm**, Goonda **34,2mm** vila do Buzi **13,6mm**, Estaquinha **12.0mm** e na barragem de CHICAMBA em (Açude **32.9mm**, Central **32.3mm**, Chicamba **9,0mm**).

**Níveis Hidrométricos Observados**

Os níveis hidrométricos dos rios **BÚZI** em *Macuiana* e *Goonda*; bem como dos rios Lucite e Revue se mostram a subir. Na bacia do PÚNGUE, o rio Púngue em *Gorongosa* e *Pungue Sul* se mostra a subir. Em **Púngue Sul, o rio Pungue se apresenta acima do alerta em 1.19m.**

**II. ENCHIMENTO DAS ALBUFEIRAS**

A cota da albufeira de **Muda Naurire** é de 103.18m com nível de enchimento de cerca de 64% e a efectuar descargas para o rio Muda na ordem de 0.8m<sup>3</sup>/s. A cota da Albufeira de **Chicamba** é de 620.49m representando um nível de enchimento na ordem de 74%. O caudal médio descarregado para o rio Búzi é de 137.30m<sup>3</sup>/s.

**III. PREVISÃO PARA AS PRÓXIMAS 48 HORAS**

Prevê-se oscilação de níveis hidrométricos com tendência a subir em **Gorongosa, Mafambisse e Vila do Búzi**. As estações localizadas a montante como Púngue Sul, Macuiana e Goonda poderão registar redução dos níveis hidrométricos como resultado do abrandamento da precipitação. Na bacia do Búzi, o batelão que faz a travessia entre as localidades de Guara Guara e Bandua continuará condicionado em virtude da persistência de níveis altos no rio Búzi. Na bacia do Púngue, em Nhamatanda a circulação rodoviária entre as localidades de Metuchira Têxtil e Lomaco continuará condicionada devido ao transbordo do rio Metuchira.

Apela-se às populações ribeirinhas, agentes económicos e autoridades administrativas locais ao longo dos distritos de Nhamatanda, Búzi, Dondo, Sussundenga para a tomada de medidas de precaução e não travessia do leito dos rios e riachos, limpeza das valas de drenagem e retirada das zonas baixas e propensas as cheias bem como o acompanhamento das informações da situação hidrológica disseminada pela ARA-Centro, IP através dos Boletins Hidrológicos.

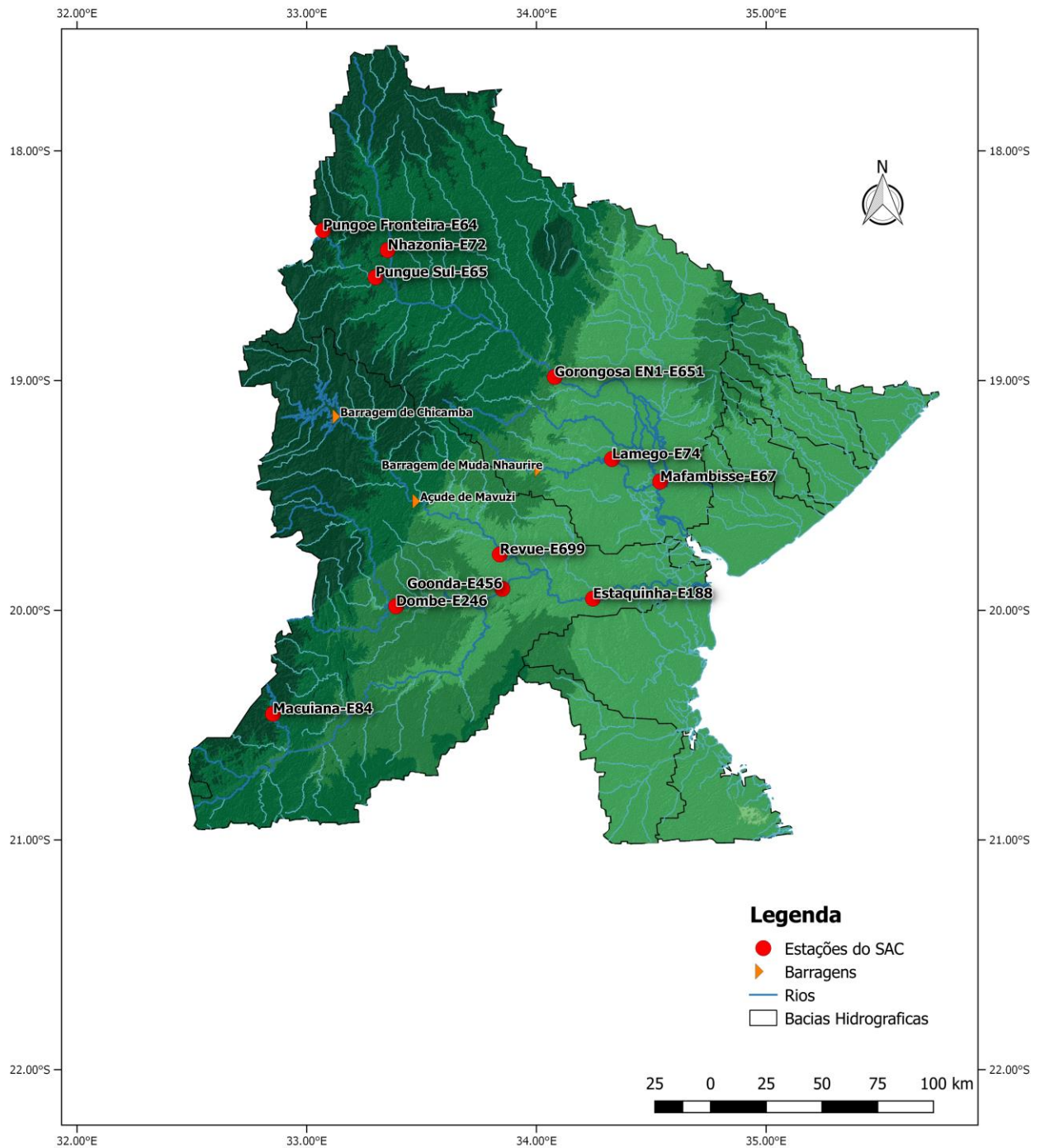
Coordenador do DT



Castro Ntemansaka Júnior  
(Técnico Superior N1)

# REDE HIDROCLIMATOLÓGICA DO SISTEMA DE AVISO DE CHEIAS

## i. REDE DE MONITORAMENTO



## ii. DADOS HIDROLÓGICOS OBSERVADOS

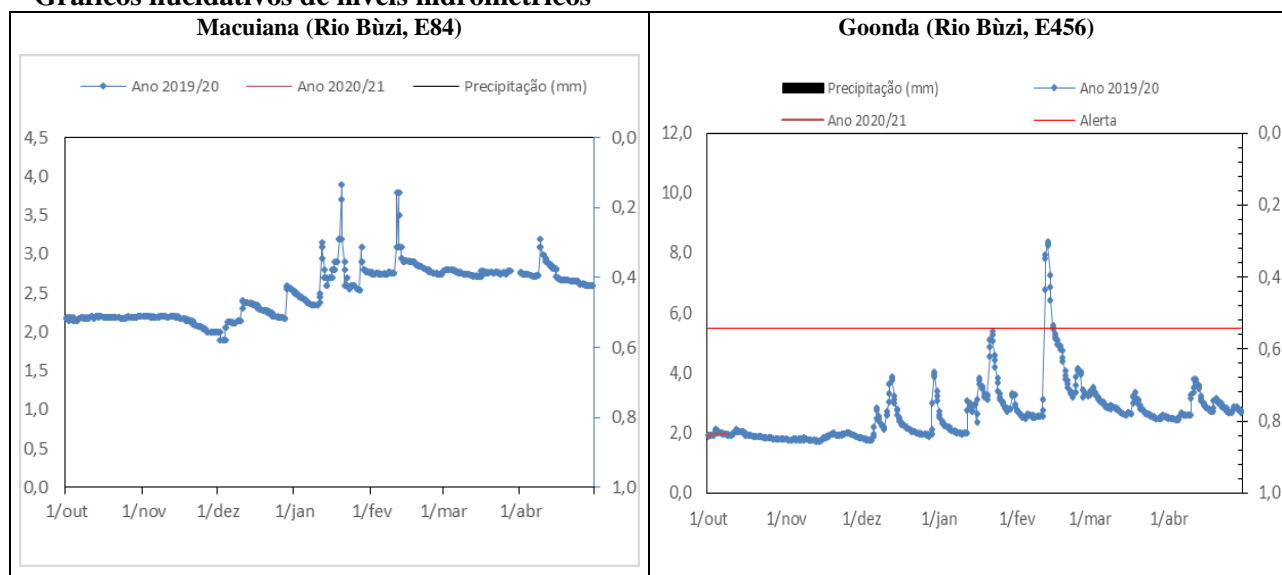
### BACIA HIDROGRÁFICA DO RIO BÚZI E GORONGOSE

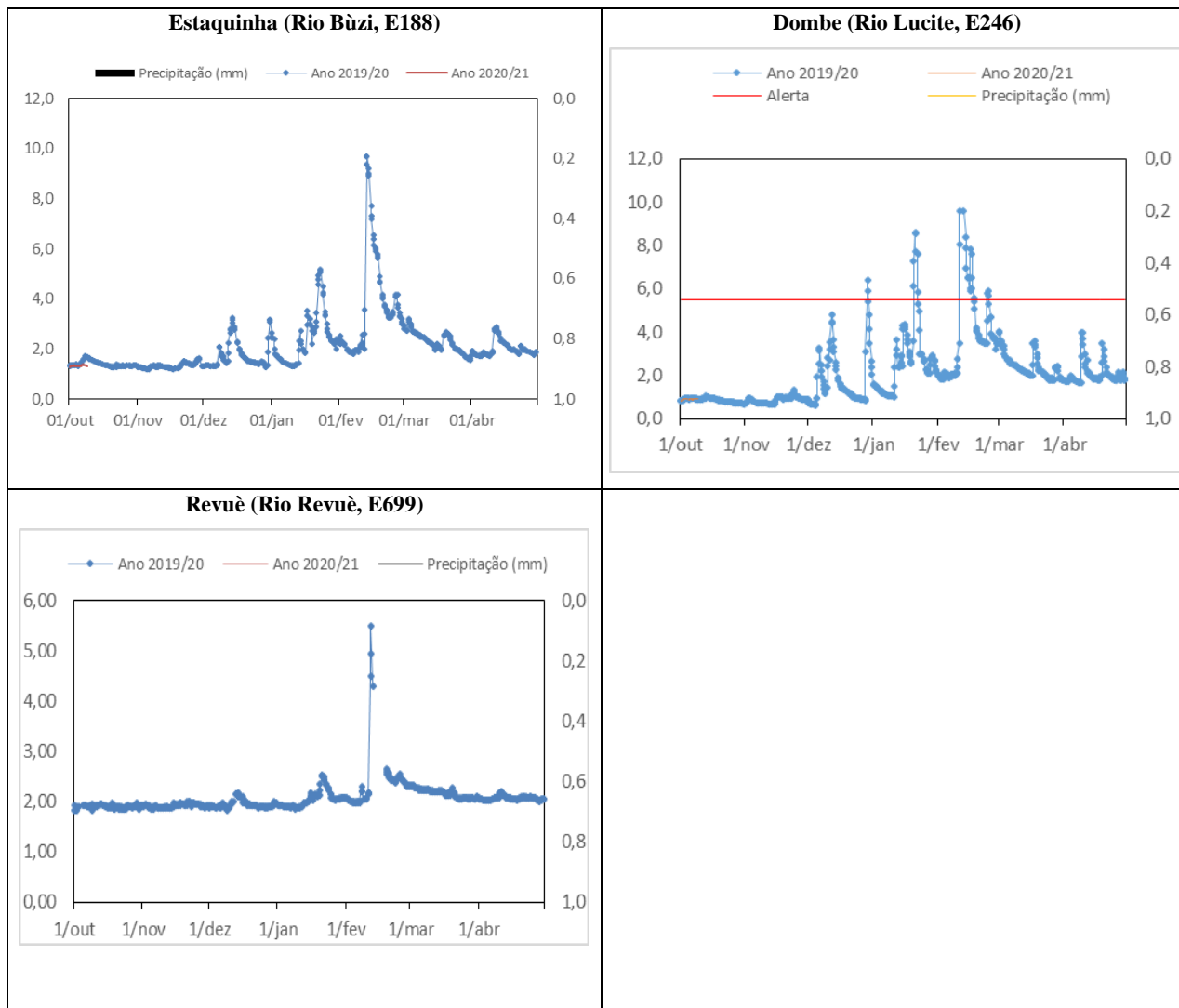
#### Evolução dos níveis hidrométricos

Data	Hora	Rio Búzi: Curso Principal					
		Macuiana E-84 N.Alerta=N/A		Goonda E-456 N.Alerta=5.5		Estaquinha E-188 N.Alerta=N/A	
		Nível (m)	Prec: P-759 (mm)	Nível (m)	Prec: P-1274 (mm)	Nível (m)	Prec: P-77 (mm)
06/12/20	07:00	2,59	s/i	3,78	96,5	2,78	31,4
	12:00	2,55		4,02		2,79	
	17:00	2,58		5,61		2,90	
07/12/20	07:00	2,55	s/i	4,34	148,2	3,00	10,0
	12:00	2,53		4,40		4,60	
	17:00	2,52		4,27		5,35	
08/12/20	07:00	2,59	s/i	4,19	34,2	5,00	12,0

Data	Hora	Afluentes principais			
		E-246 Dombe, rio Lucite N.Alerta=5.5m		E-699 Revue, rio Revue N.Alerta=N/A	
		Nível (m)	Prec: P-422 (mm)	Nível (m)	Prec: P-1070 (mm)
06/12/20	07:00	4,02	31,6	2,28	31,4
	12:00	4,00		2,49	
	17:00	3,76		3,02	
07/12/20	07:00	3,80	60,0	2,57	10,0
	12:00	3,90		2,59	
	17:00	3,95		2,59	
08/12/20	07:00	4,22	66,1	2,59	s/i

#### Gráficos ilustrativos de níveis hidrométricos





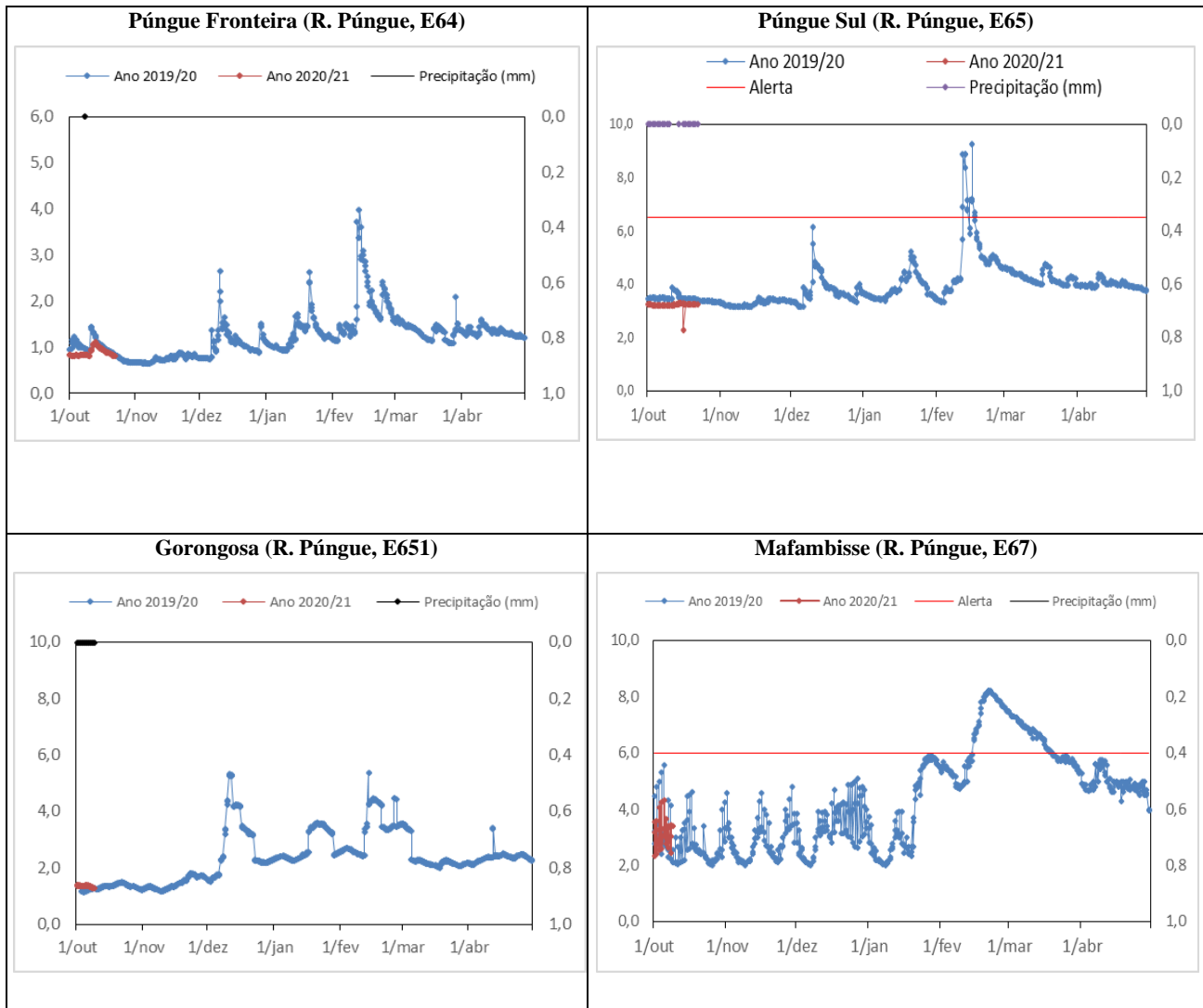
## BACIA HIDROGRÁFICA DO RIO PÚNGUE

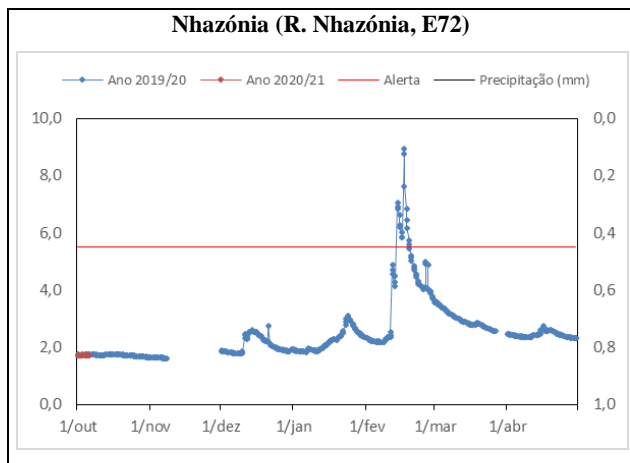
### Dados Hidrológicos observados

Data	Hora	Rio Púngue: Curso Principal					
		Fronteira E-64 N.Alerta=N/A		Púngue Sul E-65 N.Alerta=6.5m		Gorongosa E-651 N.Alerta=N/A	
		Nível (m)	Prec: P-378 (mm)	Nível (m)	Prec: P-375 (mm)	Nível (m)	Prec: P-1313 (mm)
06/12/20	07:00	3,87	10,8	4,69	12,4	2,98	10,5
	12:00	2,75		4,66		3,14	
	17:00	2,68		4,64		3,16	
07/12/20	07:00	2,87	89,7	4,69	35,3	3,25	140,3
	12:00	2,91		5,06		3,89	
	17:00	2,88		5,11		4,95	
08/12/20	07:00	3,39	51,0	7,69*	27,2	5,86	

\* 12h – 7.34m acima do alerta

Data	Hora	Curso Principal		Afluente		Afluente	
		Rio Púngue		Rio Nhazónia		Rio Metuchira	
		Mafambisse E-67 N.Alerta=6.0m		Nhazónia E-72 N.Alerta=5.5m		Metuchira E-75 N.Alerta=N/A	
		Nível (m)	Prec: P-sn (mm)	Nível (m)	Prec: P-1273 (mm)	Nível (m)	Prec: P-1272 (mm)
06/12/20	07:00	2,85	8,6	s/i	s/i	s/i	9,0
	12:00	3,90		s/i		s/i	
	17:00	3,22		s/i		s/i	
07/12/20	07:00	2,87	40,8	s/i	s/i	s/i	20,9
	12:00	3,70		s/i		s/i	
	17:00	3,70		s/i		s/i	
08/12/20	07:00	2,88	13,6	s/i	s/i	s/i	10,0





## i. ENCHIMENTO DAS PRINCIPAIS ALBUFEIRAS

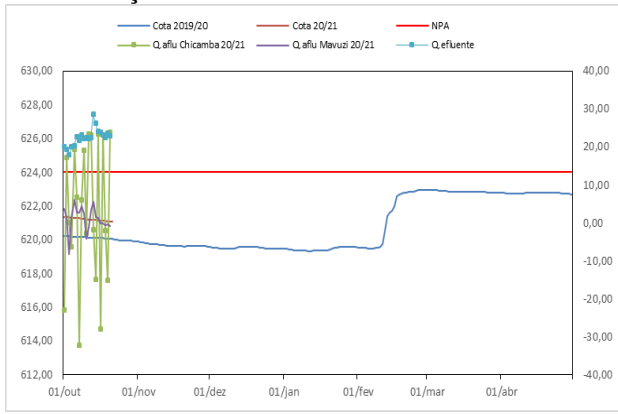
### BARRAGEM DE CHICAMBA

Barragem de CHICAMBA (NPA = 624m = 2,020 Mm <sup>3</sup> )								
Data	Albufeira		Caudais afluentes (m <sup>3</sup> /s)		Descargas (m <sup>3</sup> /s)	Precipitação (mm)		
	Cota (m)	Vol (%)	Chicamba	Mavuzi	Mavuzi/Buzi	Açude	Central	Chicamba
06/12/20	620,41	73,91	58,14	72,64	94,10	17,0	17,5	24,1
07/12/20	620,44	74,07	71,56	95,04	119,35	62,4	74,5	40,9
08/12/20	620,48	74,27				32,9	32,3	9,0

### BARRAGEM DE MUDA NHAURIRE

Barragem de MUDA NHAURIRE (NPA = 106,5m = 56 Mm <sup>3</sup> )					
Data	Albufeira		Descarga de Fundo (m <sup>3</sup> /s)	Coloração da água sub pressão	Precipitação (mm)
	Cota (m)	Vol (%)			
06/12/20	102.13	55.4	0.8	Limpa	12,0
07/12/20	102.13	55.4	0.8	Limpa	81,0
08/12/20	103.18	64,3	0.8	Limpa	07,0

### Evolução da cota da albufeira de Chicamba



### Evolução da cota da albufeira de Muda

