

BOLETIM HIDROLÓGICO DAS BACIAS DO PÚNGUÈ E BÚZI

Edição N° 04/BACIAS/PUNGUE E BUZI/2020

Segunda - Feira, 07/12/2020

I. SITUAÇÃO HIDROLÓGICA PREVALECENTE**Precipitação Registada**

Nas últimas 24h houve registo de chuvas fracas à moderadas, sendo localmente fortes à muito fortes, com destaque para a bacia do **PUNGUE** em (Vila de Gorongose **199.4mm**, Localidade Pungue em Ponte Gorongosa **140.3mm**, Pungue Fronteira **89.7mm**, Macossa **71.4mm**, Pungue Sul **35.3mm**, Metuchira **20.9mm** e na **barragem de MUDA (81mm)**), na bacia do **BUZI** em (Dombe **60.0mm**, Vila do Buzi **29.5mm** e Estaquinha **10.0mm** e na **barragem de CHICAMBA** em (Açude **62.4mm**, Central **74.5mm**, Chicamba **40.9mm**) e na bacia do **SAVANE** em (Dondo **90mm**, Macuti **60.9mm**, Ponta-Gea **37.4mm**, **INAM Aeroporto 37.2mm**).

Níveis Hidrométricos Observados

No geral os níveis hidrométricos nas bacias dos rios **PÚNGUÈ** e **BUZI** mostram uma oscilação com tendência a subir em algumas estações como resultado das chuvas ocorridas localmente nas últimas 24 horas.

II. ENCHIMENTO DAS ALBUFEIRAS

A cota da albufeira de **Muda Nhaurire** é de 102.38m com nível de enchimento de cerca de 57% e a efectuar descargas para o rio Muda na ordem de 0.8m³/s. A cota da Albufeira de **Chicamba** é de 620.44m representando um nível de enchimento na ordem de 75%. O caudal médio descarregado para o rio Búzi é de 112.0m³/s.

III. PREVISÃO PARA AS PRÓXIMAS 72 HORAS

Prevê-se ligeira redução dos níveis hidrométricos dos rios **PÚNGUE**, **BÚZI**, **REVUE** e **LUCITE** face ao abrandamento da precipitação. Na bacia do Búzi, o batelão que faz a travessia entre as localidades de Guara Guara e Bandua esta condicionado em virtude da subida de nível do rio Búzi. Na bacia do Púngue, em Nhamatanda a circulação rodoviária entre as localidades de Metuchira Têxtil e Lomaco esta condicionada devido ao transbordo do rio Metuchira.

Apela-se às populações ribeirinhas, agentes económicos e autoridades administrativas locais ao longo dos distritos de Nhamatanda, Búzi, Dondo, Sussundenga para a tomada de medidas de precaução e não atravessia do leito dos rios e riachos, limpeza das valas de drenagem bem como o acompanhamento das informações da situação hidrológica disseminada pela ARA-Centro, IP através dos Boletins Hidrológicos.

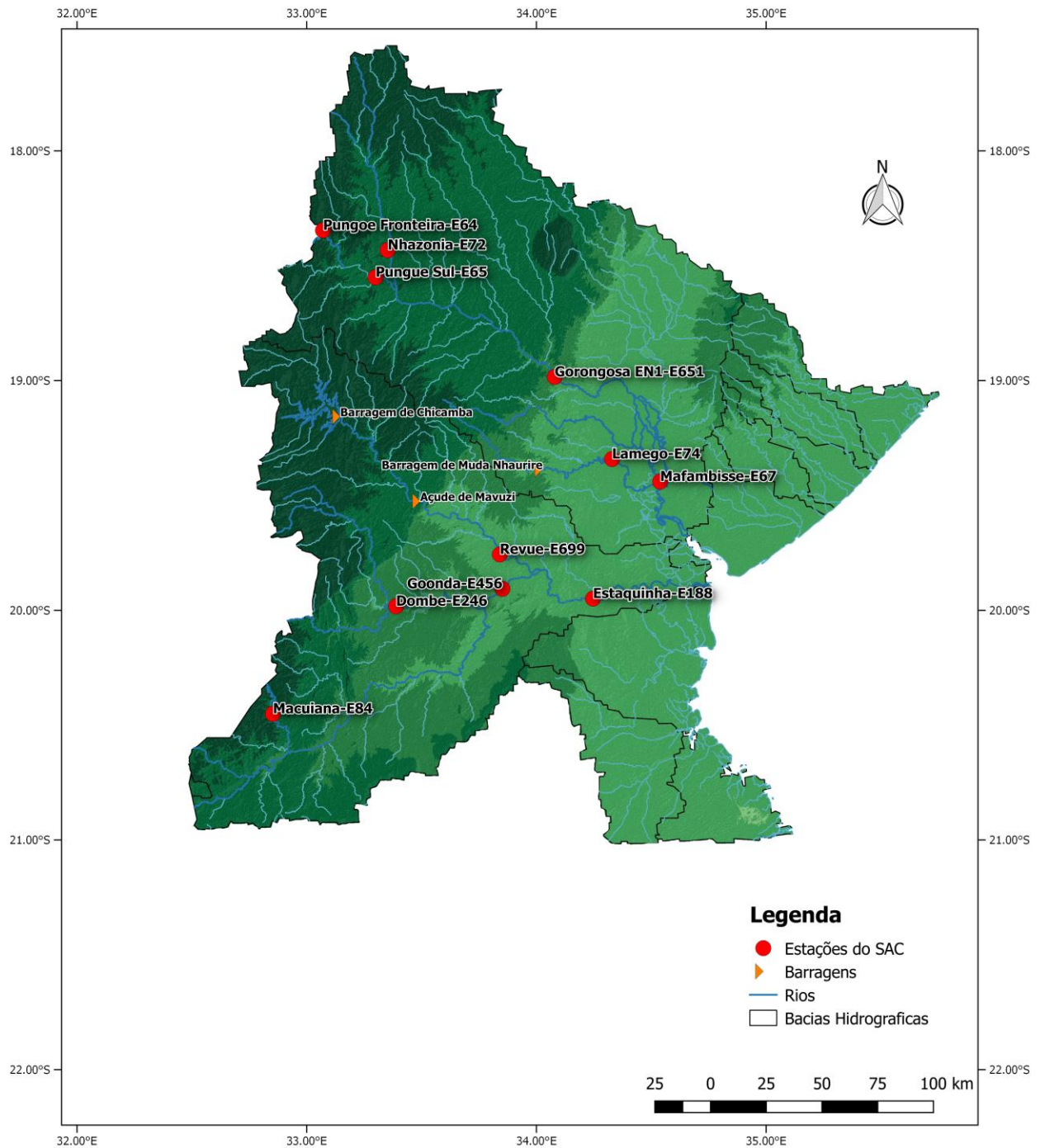
Coordenador do DT



Castro Ntemansaka Júnior
(Técnico Superior N1)

REDE HIDROCLIMATOLÓGICA DO SISTEMA DE AVISO DE CHEIAS

i. REDE DE MONITORAMENTO



ii. DADOS HIDROLÓGICOS OBSERVADOS

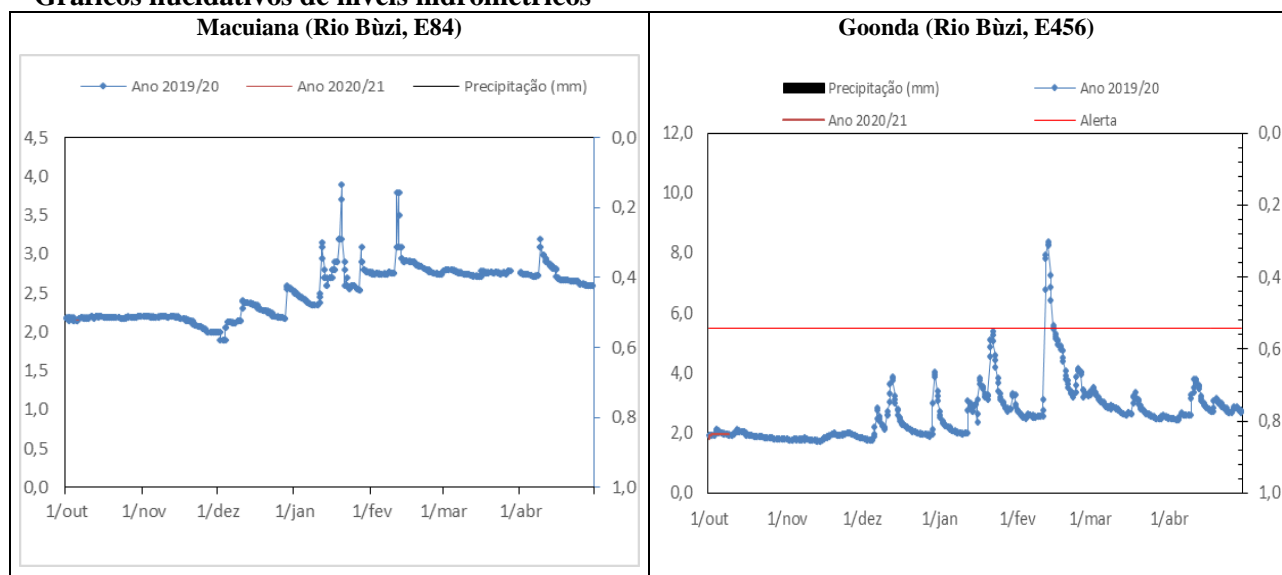
BACIA HIDROGRÁFICA DO RIO BÚZI E GORONGOSE

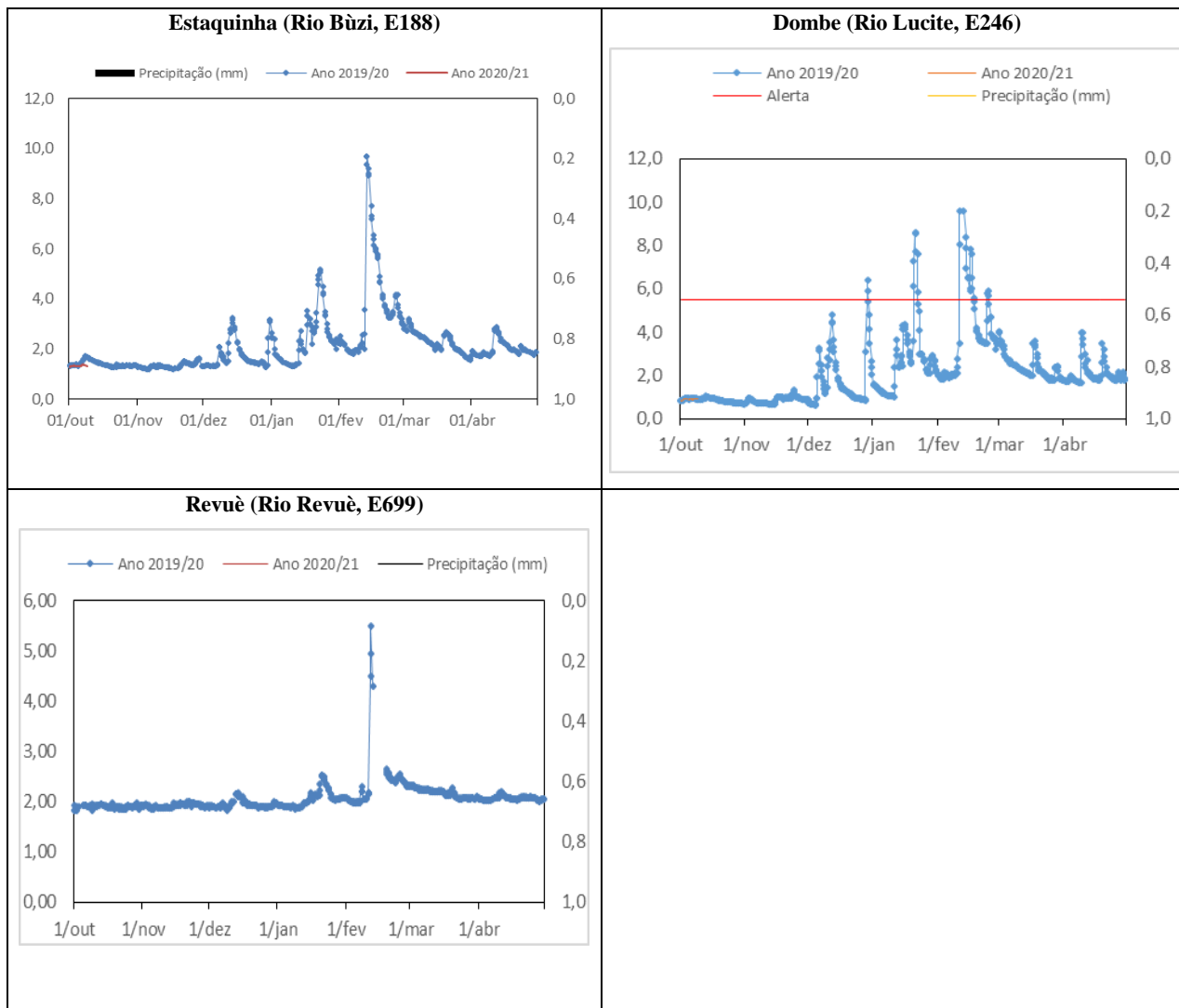
Evolução dos níveis hidrométricos

Data	Hora	Rio Búzi: Curso Principal					
		Macuiana E-84 N.Alerta=N/A		Goonda E-456 N.Alerta=5.5		Estaquinha E-188 N.Alerta=N/A	
		Nível (m)	Prec: P-759 (mm)	Nível (m)	Prec: P-1274 (mm)	Nível (m)	Prec: P-77 (mm)
05/12/20	07:00	2,44	s/i	3,20	22,3	2,50	0.0
	12:00	2,43		3,15		2,50	
	17:00	2,44		3,18		2,49	
06/12/20	07:00	2,59	s/i	3,78	96,5	2,78	24.2
	12:00	2,55		4,02		2,79	
	17:00	2,58		5,61		2,90	
07/12/20	07:00	2,55	s/i	4,34	148,2	3,00	0.0

Data	Hora	Afluentes principais			
		E-246 Dombe, rio Lucite N.Alerta=5.5m		E-699 Revue, rio Revue N.Alerta=N/A	
		Nível (m)	Prec: P-422 (mm)	Nível (m)	Prec: P-1070 (mm)
05/12/20	07:00	3,66	112	2,02	24,2
	12:00	4,04		2,06	
	17:00	4,34		2,06	
06/12/20	07:00	4,02	31,6	2,28	31,4
	12:00	4,00		2,49	
	17:00	3,76		3,02	
07/12/20	07:00	3,80	60,0	2,57	10,0

Gráficos ilustrativos de níveis hidrométricos



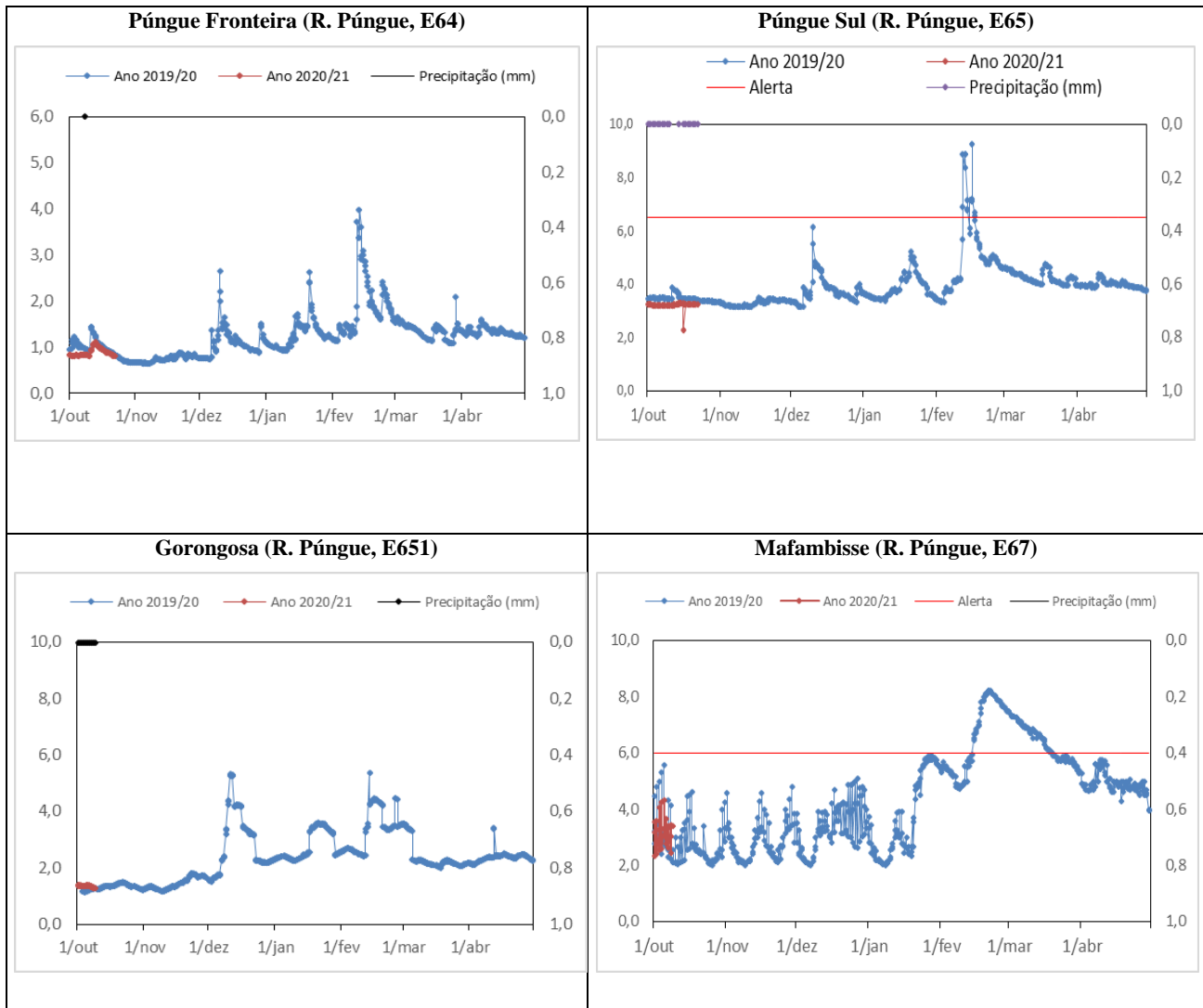


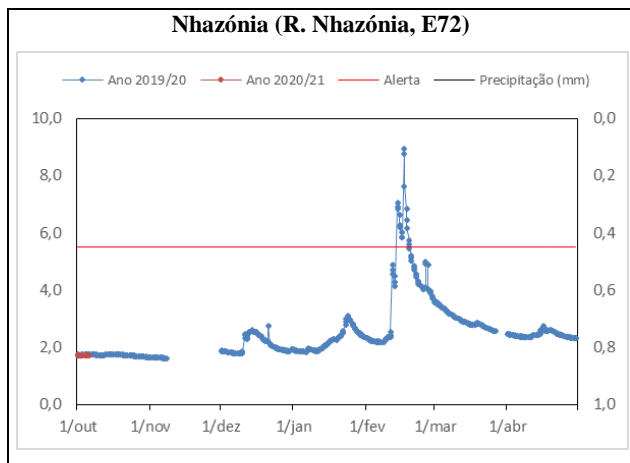
BACIA HIDROGRÁFICA DO RIO PÚNGUE

Dados Hidrológicos observados

Data	Hora	Rio Púngue: Curso Principal					
		Fronteira E-64 N.Alerta=N/A		Púngue Sul E-65 N.Alerta=6.5m		Gorongosa E-651 N.Alerta=N/A	
		Nível (m)	Prec: P-378 (mm)	Nível (m)	Prec: P-375 (mm)	Nível (m)	Prec: P-1313 (mm)
05/12/20	07:00	3,62	46,4	4,64	16,1	2,94	6,0
	12:00	3,08		s/i		2,95	
	17:00	3,05		s/i		2,96	
06/12/20	07:00	3,87	10,8	s/i	s/i	2,98	10,5
	12:00	2,75		4,66		3,14	
	17:00	2,68		4,64		3,16	
07/12/20	07:00	2,87	89,7	4,69	35,3	3,25	140,3

Data	Hora	Curso Principal		Afluente		Afluente	
		Rio Púngue		Rio Nhazónia		Rio Metuchira	
		Mafambisse E-67 N.Alerta=6.0m		Nhazónia E-72 N.Alerta=5.5m		Metuchira E-75 N.Alerta=N/A	
		Nível (m)	Prec: P-sn (mm)	Nível (m)	Prec: P-1273 (mm)	Nível (m)	Prec: P-1272 (mm)
05/12/20	07:00	2,88	40,7	s/i	s/i	s/i	20,0
	12:00	3,97		s/i		s/i	
	17:00	3,19		s/i		s/i	
06/12/20	07:00	2,85	8,6	s/i	s/i	s/i	9,0
	12:00	3,90		s/i		s/i	
	17:00	3,22		s/i		s/i	
07/12/20	07:00	2,87	40,8	s/i	s/i	s/i	20,9





i. ENCHIMENTO DAS PRINCIPAIS ALBUFEIRAS

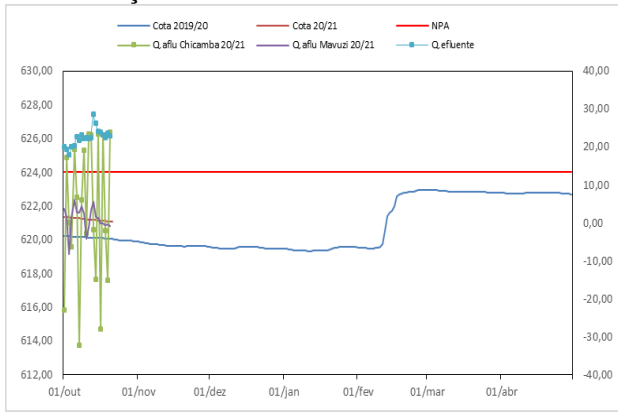
BARRAGEM DE CHICAMBA

Barragem de CHICAMBA (NPA = 624m = 2,020 Mm ³)								
Data	Albufeira		Caudais afluentes (m ³ /s)		Descargas (m ³ /s)	Precipitação (mm)		
	Cota (m)	Vol (%)	Chicamba	Mavuzi	Mavuzi/Buzi	Açude	Central	Chicamba
05/12/20	620,39	73,81	46,31	45,64	68,54	40,7	65,7	121,6
06/12/20	620,41	73,91	58,14	72,64	94,10	17,0	17,5	24,1
07/12/20	620,44	74,07				62,4	74,5	40,9

BARRAGEM DE MUDA NHAURIRE

Barragem de MUDA NHAURIRE (NPA = 106,5m = 56 Mm ³)					
Data	Albufeira		Descarga de Fundo (m ³ /s)	Coloração da água sub pressão	Precipitação (mm)
	Cota (m)	Vol (%)			
05/12/20	102.13	55.4	0.8	Limpa	18,0
06/12/20	102.13	55.4	0.8	Limpa	12,0
07/12/20	102.38	57.2	0.8	Limpa	81,0

Evolução da cota da albufeira de Chicamba



Evolução da cota da albufeira de Muda

