

**BOLETIM HIDROLÓGICO DAS BACIAS DO PÚNGUÈ E BÚZI**

Edição N° 03/BACIAS/PUNGUE E BUZI/2020

Sexta - Feira, 04/12/2020

**I. SITUAÇÃO HIDROLÓGICA PREVALECENTE****Precipitação Registada**

Nas últimas 24h houve registo de chuvas fracas a moderadas sendo localmente forte com destaque para a bacia do **SAVANE/Cidade da Beira** em (Inhamizua **96mm**, Macuti **20mm** e Ponta Gea **8.2mm**) na bacia do **PÚNGUÈ** em (Metuchira **50.6mm**, Mafambisse **11.3mm**, Localidade Pungue em Ponte Gorongosa **10.4mm**, Vila de Gorongosa **8mm**, Pungue Sul **6.5mm**, Pungue Fronteira **1.5mm**) na bacia do **BÚZI** em (Goonda **4.3mm** e Estaquinha **3.2mm**). Na barragem de Muda Nhaurire **12.0mm**.

**Níveis Hidrométricos Observados**

No geral os níveis hidrométricos nas bacias do **PÚNGUE** e **BÚZI** mostram-se a subir como resultado das chuvas locais ocorridas nas ultimas 48 horas.

**II. ENCHIMENTO DAS ALBUFEIRAS**

A cota da albufeira de **Muda Nhaurire** é de 102.16m com nível de enchimento de 55,4% e a efectuar descargas para o rio Muda na ordem de 0.8m<sup>3</sup>/s. A cota da Albufeira de **Chicamba** é de 620.34m representando um nível de enchimento na ordem de 73%. O caudal médio descarregado para o rio Búzi é de 44.20m<sup>3</sup>/s.

**III. PREVISÃO PARA AS PRÓXIMAS 48 HORAS**

Prevê-se continuação da subida de níveis hidrométricos dos rios **PÚNGUE, BÚZI, REVUE** e **LUCITE** podendo o rio Pungue em Pungue Sul aproximar-se do alerta – sem impactos. Na bacia do Búzi, o batelão que faz a travessia entre as localidades de Guara Guara e Bandua esta condicionado em virtude da subida de nível do rio Búzi. Igualmente na bacia do Púngue, o rio Metuchira em Nhamatanda poderá registar subida de nível podendo interromper a circulação rodoviária entre as localidades de Metuchira Têxtil e Lomaco.

Apela-se às populações ribeirinhas, agentes económicos e autoridades administrativas locais ao longo dos distritos de Nhamatanda, Búzi, Dondo, Sussundenga, cidade da Beira para a limpeza das valas de drenagem e acompanhamento das informações da situação hidrológica disseminada pela ARA-Centro, IP através dos Boletins Hidrológicos.

Melhores cumprimentos

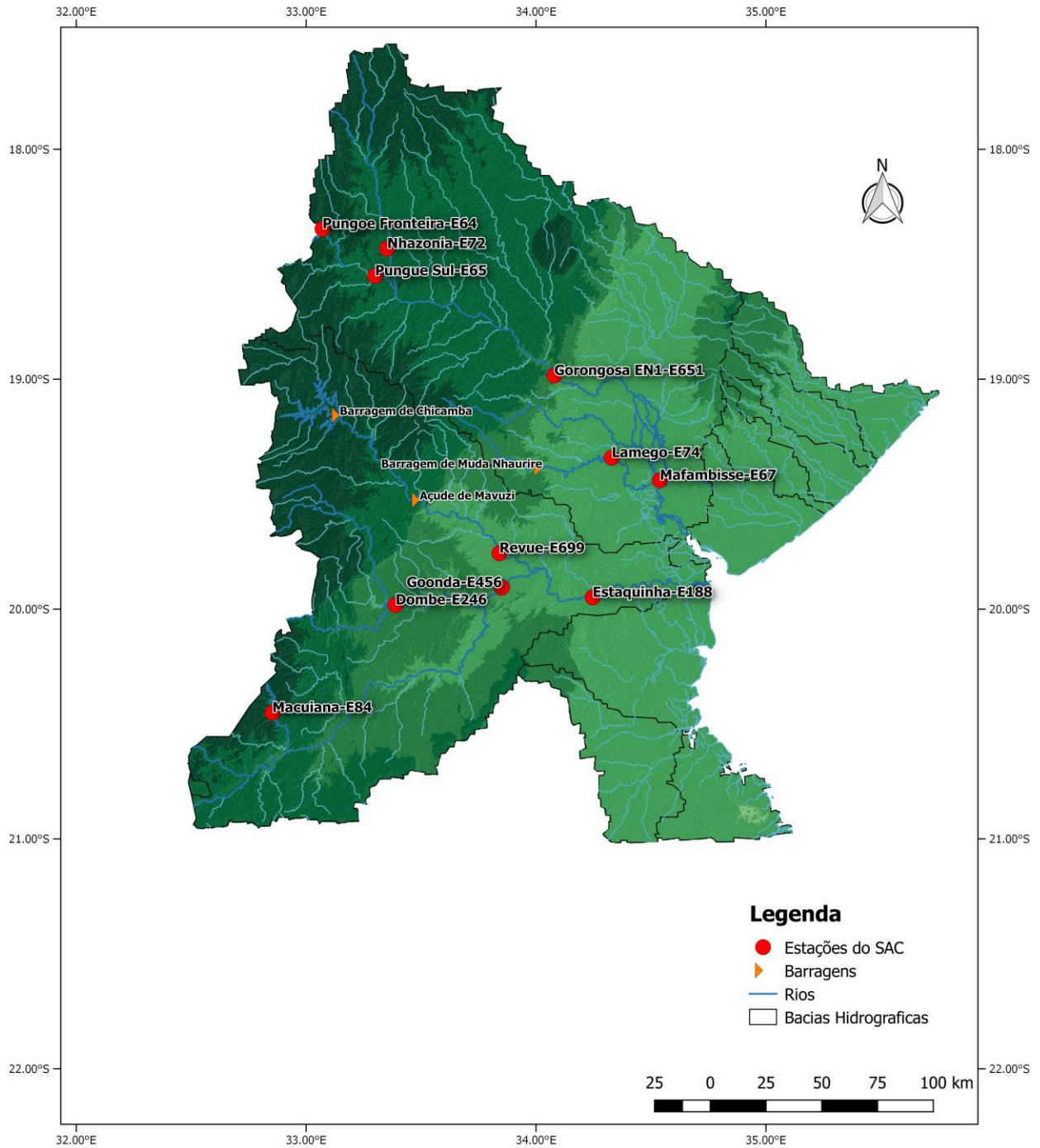
Coordenador do DT



Castro Ntemansaka Júnior  
(Técnico Superior N1)

# REDE HIDROCLIMATOLÓGICA DO SISTEMA DE AVISO DE CHEIAS

## i. REDE DE MONITORAMENTO



## ii. DADOS HIDROLÓGICOS OBSERVADOS

### BACIA HIDROGRÁFICA DO RIO BÚZI E GORONGOSE

#### Evolução dos níveis hidrométricos

Data	Hora	Rio Búzi: Curso Principal					
		Macuiana E-84 N.Alerta=N/A		Goonda E-456 N.Alerta=5.5		Estaquinha E-188 N.Alerta=N/A	
		Nível (m)	Prec: P-759 (mm)	Nível (m)	Prec: P-1274 (mm)	Nível (m)	Prec: P-77 (mm)
02/12/20	07:00	2.19	s/i	2.33	0.0	1.72	0.0
	12:00	2.20		2.48		1.65	
	17:00	2.20		2.56		1.68	
03/12/20	07:00	2.21	s/i	2.88	11.6	1.99	3.0
	12:00	2.21		2.93		2.11	
	17:00	2.21		2.73		2.16	
04/12/20	07:00	2.20	s/i	3.00	4.3	2.53	3.2

Data	Hora	Afluentes principais			
		E-246 Dombe, rio Lucite N.Alerta=5.5m		E-699 Revue, rio Revue N.Alerta=N/A	
		Nível (m)	Prec: P-422 (mm)	Nível (m)	Prec: P-1070 (mm)
02/12/20	07:00	1.15	0.0	s/i	s/i
	12:00	1.60		s/i	
	17:00	1.72		1.98	
03/12/20	07:00	2.28	86.5	1.97	s/i
	12:00	2.38		1.94	
	17:00	2.98		1.99	
04/12/20	07:00	3.00	0.4	1.97	s/i

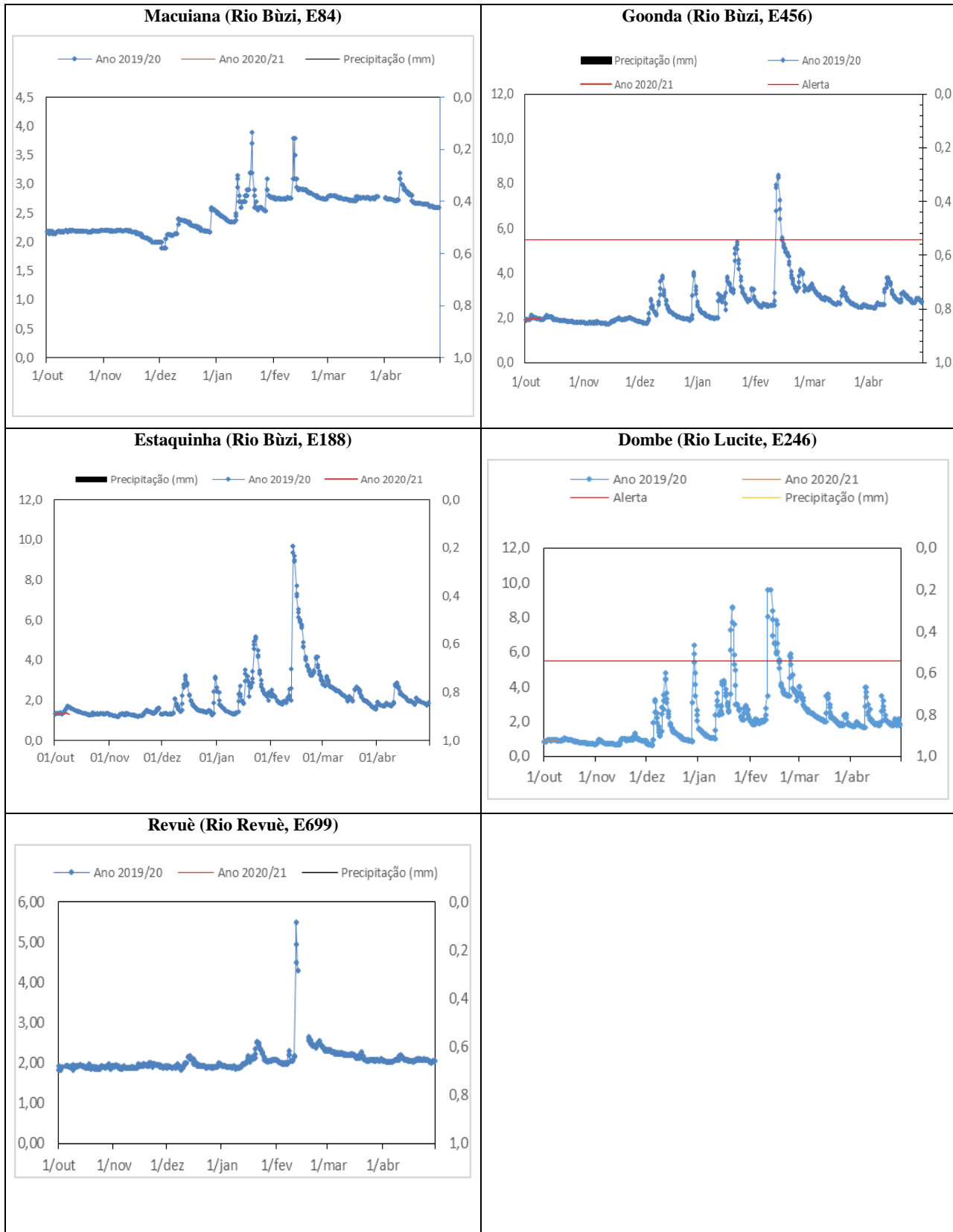
#### Estações Pluviométricas de Espungabera, Chibabava, Chimoio, Vanduzi, Macate e Vila de Manica

Data	Horas	P-759 Espungabera	P-359 Chibabava	P-sn Chimoio	P-159 Vanduzi	P-sn Macate	P-93 Vila de Manica
02/12/20	09:00	s/i	s/i	s/i	s/i	s/i	0.0
03/12/20	09:00	s/i	s/i	s/i	s/i	s/i	10.8
04/12/20	09:00	s/i	s/i	s/i	s/i	s/i	s/i

#### Estações Pluviométricas de Vila do Búzi, Grudja, Sussundenga, Machaze e Muxúngue

Data	Horas	P-1088 Vila do Búzi	P-sn Grudja	P-sn Sussundenga	P-284 Machaze	P-1065 Muxungue
02/12/20	09:00	0.0	s/i	s/i	s/i	s/i
03/12/20	09:00	54.1	s/i	s/i	s/i	s/i
04/12/20	09:00	s/i	s/i	s/i	s/i	s/i

## Gráficos ilustrativos de níveis hidrométricos



## BACIA HIDROGRÁFICA DO RIO PÚNGUE

### Dados Hidrológicos observados

Data	Hora	Rio Púngue: Curso Principal					
		Fronteira E-64 N.Alerta=N/A		Púngue Sul E-65 N.Alerta=6.5m		Gorongosa E-651 N.Alerta=N/A	
		Nível (m)	Prec: P-378 (mm)	Nível (m)	Prec: P-375 (mm)	Nível (m)	Prec: P-1313 (mm)
02/12/20	07:00	1.80	0.0	3.89	0.0	2.22	0.0
	12:00	1.57		3.84		2.24	
	17:00	1.54		3.81		2.26	
03/12/20	07:00	1.97	116.7	4.55	125.5	2.28	120.6
	12:00	2.25		4.99		2.31	
	17:00	2.19		4.99		2.84	
04/12/20	07:00	2.23	6.5	4.68	1.5	2.88	10.4

Data	Hora	Curso Principal		Afluente		Afluente	
		Rio Púngue		Rio Nhazónia		Rio Metuchira	
		Mafambisse E-67 N.Alerta=6.0m		Nhazónia E-72 N.Alerta=5.5m		Metuchira E-75 N.Alerta=N/A	
		Nível (m)	Prec: P-sn (mm)	Nível (m)	Prec: P-1273 (mm)	Nível (m)	Prec: P-1272 (mm)
02/12/20	07:00	2.25	0.0	s/i	s/i	s/i	0.0
	12:00	4.26		s/i		s/i	
	17:00	3.00		s/i		s/i	
03/12/20	07:00	2.28	75.8	s/i	s/i	s/i	40.7
	12:00	4.30		s/i		s/i	
	17:00	3.13		s/i		s/i	
04/12/20	07:00	3.29	11.3	s/i	s/i	s/i	50.6

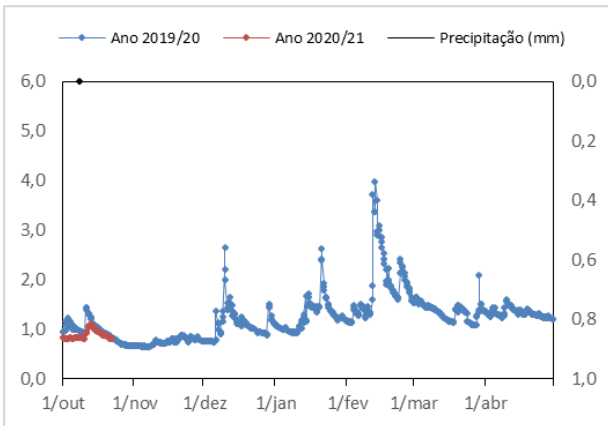
### Estações Pluviométricas de Macossa, Maringue, Gorongosa, Macuti, Ponta Gea e Catandica

Data	Horas	P-502 Macossa	P-521 Maringue	P-812 Gorongosa	P-1269 Macuti	P-sn Ponta Gea	P-862 Catandica
02/12/20	09:00	s/i	s/i	0.0	0.0	2.2	0.0
03/12/20	09:00	s/i	s/i	123.4	100.7	118.1	0.0
04/12/20	09:00	s/i	s/i	8.0	20	8.2	0.0

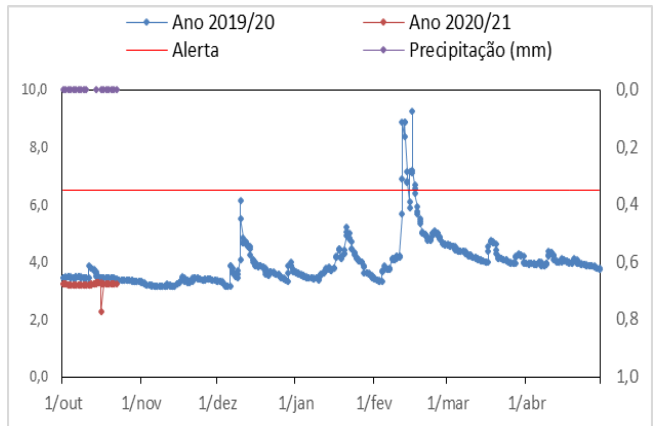
### Estações Pluviométricas de Nhamatanda, Gondola, Inchope, Muanza e Dondo

Data	Horas	P-90 Nhamatanda	P-106 Gondola	P-104 Inchope	P-521 Muanza	P-96 Dondo
02/12/20	09:00	s/i	s/i	s/i	s/i	s/i
03/12/20	09:00	s/i	s/i	s/i	s/i	s/i
04/12/20	09:00	s/i	s/i	s/i	s/i	s/i

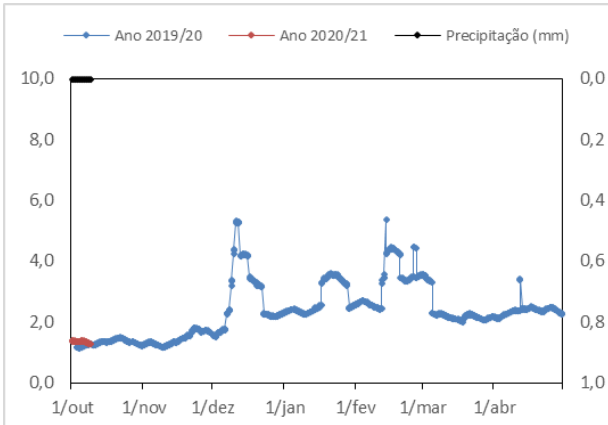
**Púngue Fronteira (R. Púngue, E64)**



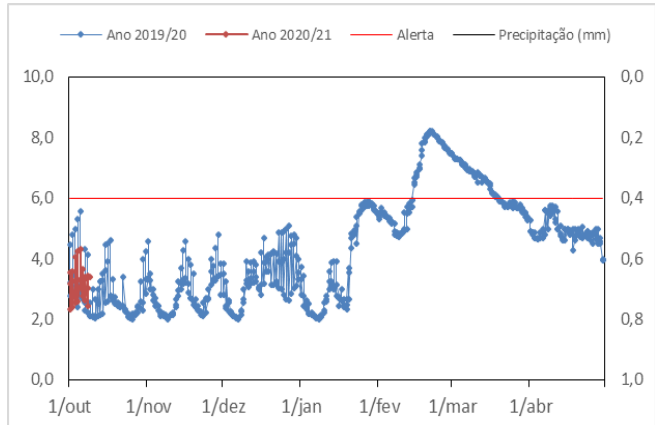
**Púngue Sul (R. Púngue, E65)**



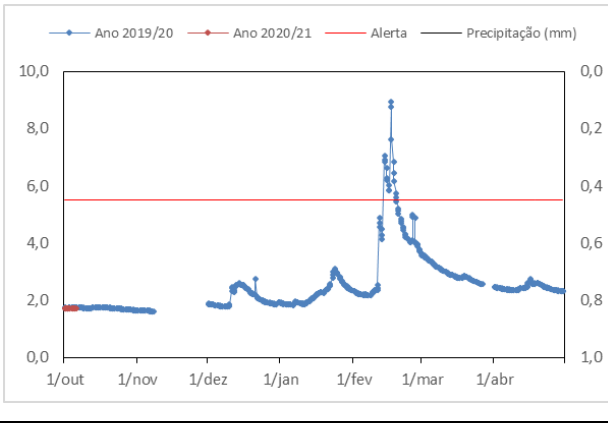
**Gorongosa (R. Púngue, E651)**



**Mafambisse (R. Púngue, E67)**



**Nhazónia (R. Nhazónia, E72)**



## i. ENCHIMENTO DAS PRINCIPAIS ALBUFEIRAS

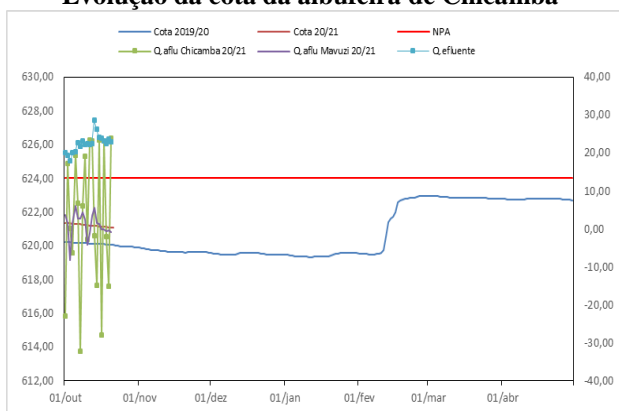
### BARRAGEM DE CHICAMBA

Barragem de CHICAMBA (NPA = 624m = 2,020 Mm <sup>3</sup> )								
Data	Albufeira		Caudais afluentes (m <sup>3</sup> /s)		Descargas (m <sup>3</sup> /s)	Precipitação (mm)		
	Cota (m)	Vol (%)	Chicamba	Mavuzi	Mavuzi/Buzi	Açude	Central	Chicamba
02/12/20	620,34	73.55	23.08	15.43	38.59	0,0	0,0	0,0
03/12/20	620,34	73.55	42.12	20.16	42.43	10.7	31.3	14.9
04/12/20	620.34	73.55				6.4	6.5	3.8

### BARRAGEM DE MUDA NHAURIRE

Barragem de MUDA NHAURIRE (NPA = 106,5m = 56 Mm <sup>3</sup> )					
Data	Albufeira		Descarga de Fundo (m <sup>3</sup> /s)	Coloração da água sub pressão	Precipitação (mm)
	Cota (m)	Vol (%)			
02/12/20	102.22	56.3	0.8	Limpa	0.0
03/12/20	102.19	55.4	0.8	Limpa	19.0
04/12/20	102.16	55.4	0.8	Limpa	12.0

**Evolução da cota da albufeira de Chicamba**



**Evolução da cota da albufeira de Muda**

